

# Почивна база Равадиново

## Екип:

- **Стоян Карамфилов,**
- **Радослав Вълков,**
- **Нора Филипова,**
- **Дара Петкова.**

Красивата местност Равадиново предлага множество забележителности като замък, към който има парк и езеро с лебеди, плажове, красива природа и тучна растителност. В сърцето на селото е разположена и учебно-спортна оздравителна база Равадиново на Технически университет – София.

Намираща се в подножието на Странджа планина на отстояние 6 км от град Созопол и 3 км от къмпинг “Златна рибка, базата разполага с 18 бунгала.

Добрите условия за почивка и спорт, включително и за сърф по красивите плажове на Южното Черноморие, вдъхновиха нашия проект и стремежа ни към по – модерно и стилизирано преразглеждане на сегашните заложи на базата.

Направихме обзор с цел ясно дефиниране на очакванията на потенциалните потребители, като взехме предвид проучванията направени през 2019г.

В допълнение разгледахме предлаганите в района места за отдих, в това число вили, къщи, хотели и бази. Забелязахме, че тенденциите са ниски пространства, обикновено с дворове и тераси. Стандартно в натурални, топли цветове и материали като дърво и камък. Често пригодени за деца с площадки и детски кътове.

Тъй като посетителите на база Равадиново са не само деца и младежи, а също така и преподаватели и родители, инкорпорирахме интериорни решения, подходящи за всички възрастови групи.

Правейки този редизайн целяхме да създадем светло и приветливо пространство, което да вдъхновява и буди креативност. Независимо от сравнително ниските цени и факта, че това е учебна база, не искахме да правим компромис с качеството и личните ни виждания за пространството.

Обобщавайки проучванията ни, свързани с потребителите на бунгалата, установихме че основните компоненти върху, които ще се фокусираме са:

- комфорт;
- чувство за уединение и почивка;
- изчистен и семпъл дизайн;
- цветовете, вдъхновени от заобикалящата природа;
- пространство подходящо за деца;
- комуникативна тераса.

След обстойно разглеждане на трите типа бунгала се спряхме на тип 3 + 2 (2 спални / санитарен възел / тераса). Сметнахме, че разпределението на стаите и наличието на тераса, пасват идеално за целите на проекта ни.

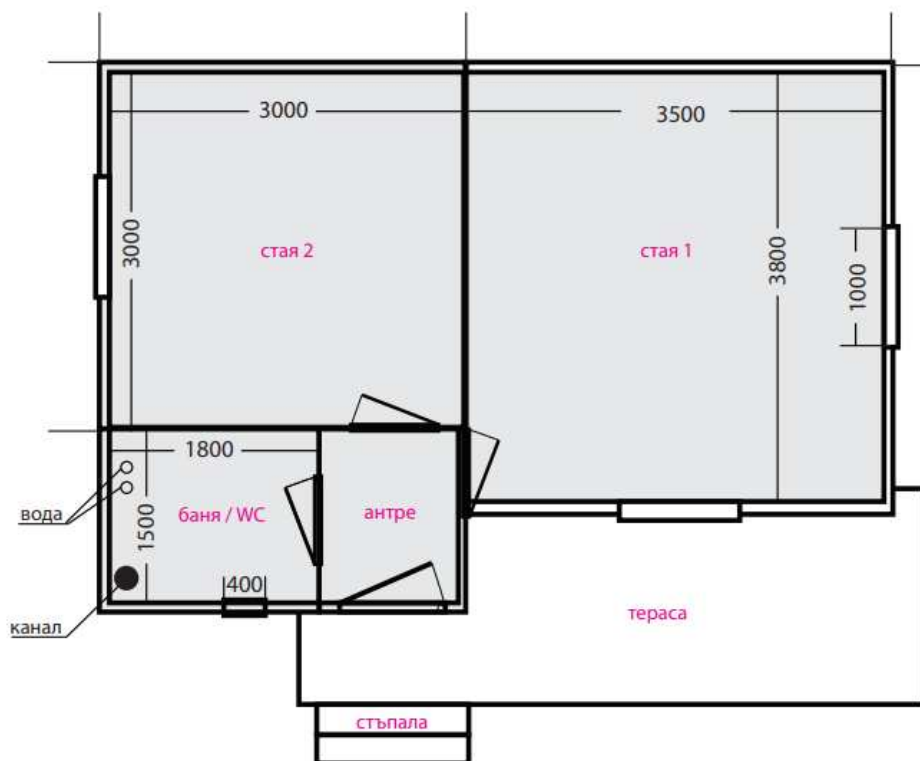
Бунгалото е с размери:

Вътрешните врати са Ш 700 х В 2000 мм.

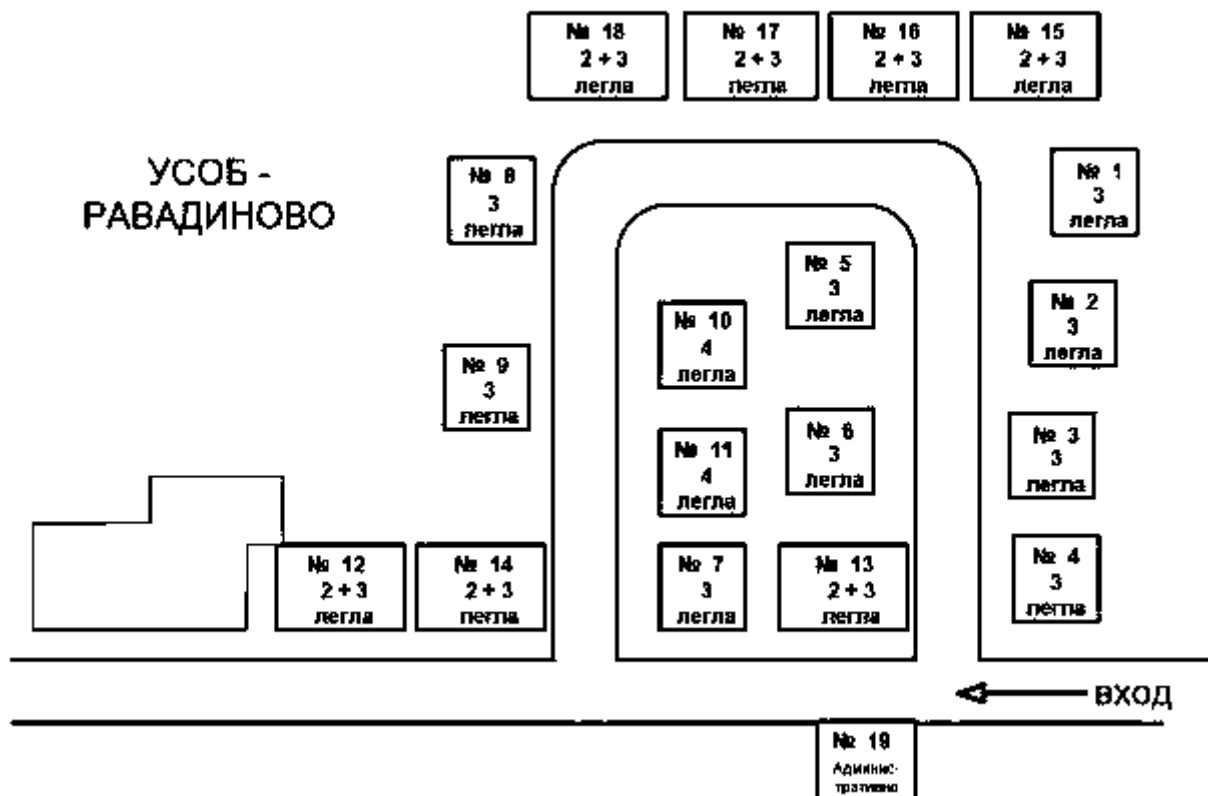
Външната врата е Ш 900 х В 2000 мм.

Прозорците са с Ш 1000 на В 1300 мм.

Малкото прозорче Ш 400 х В 400 мм.

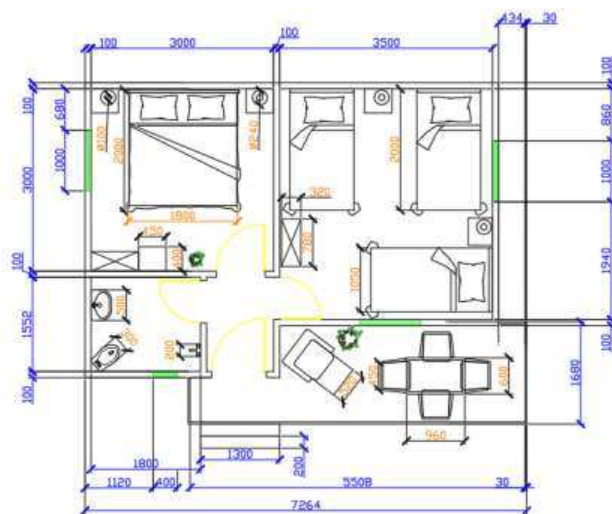
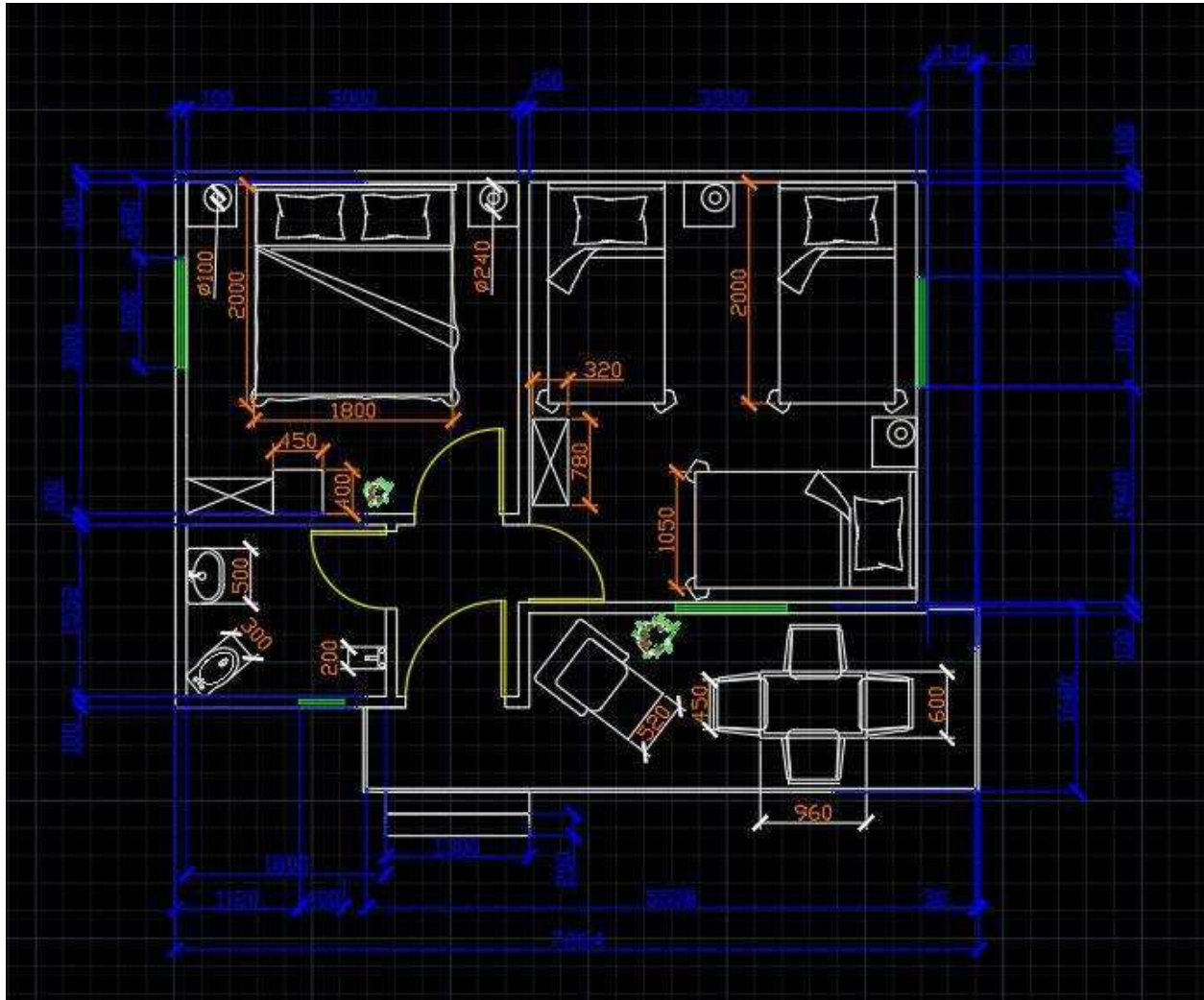


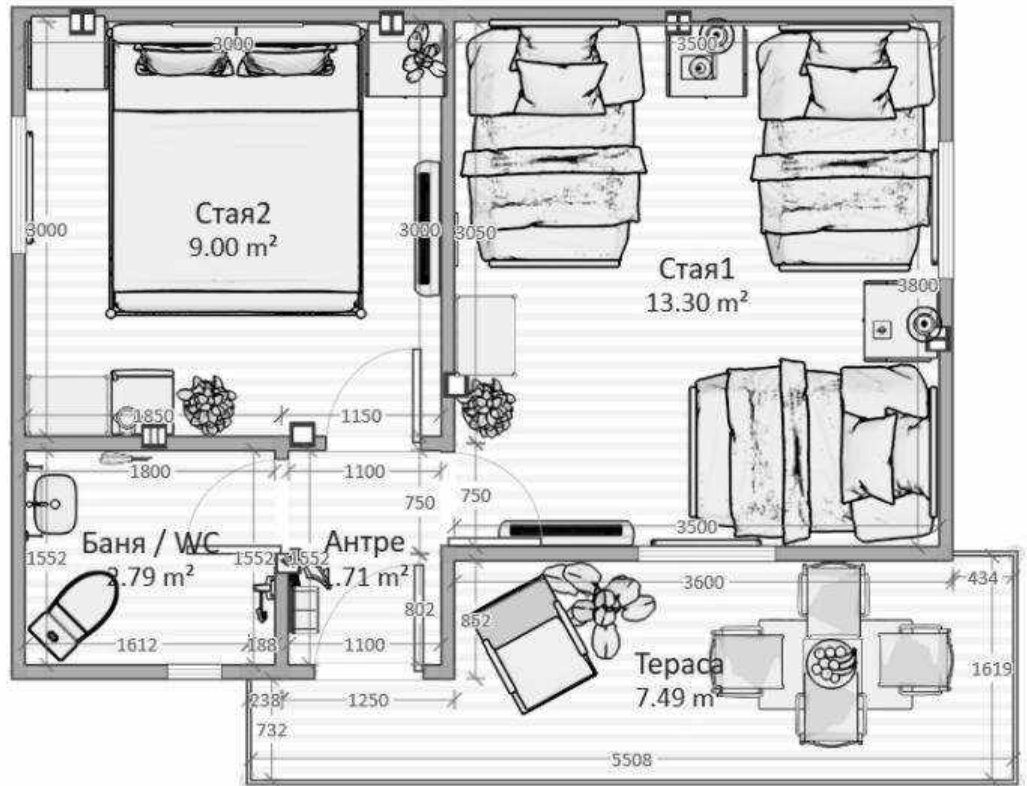
Фиг. 1 Чертеж на двустайно бунгало



Фиг.2 Графична схема на бунгалата в УСОБ – Равадиново

# Чертежи на бунгалото





# Географска даденост

Равадиново е село в Югоизточна България. То се намира в община Созопол, област Бургас. Равадиново се намира на 6 км от град Созопол и на около 2,5 км от черноморския бряг. Селото е разположено както близо до морето, така и до Странджа. От най-високата му точка се открива гледка към морето и към Бургас.

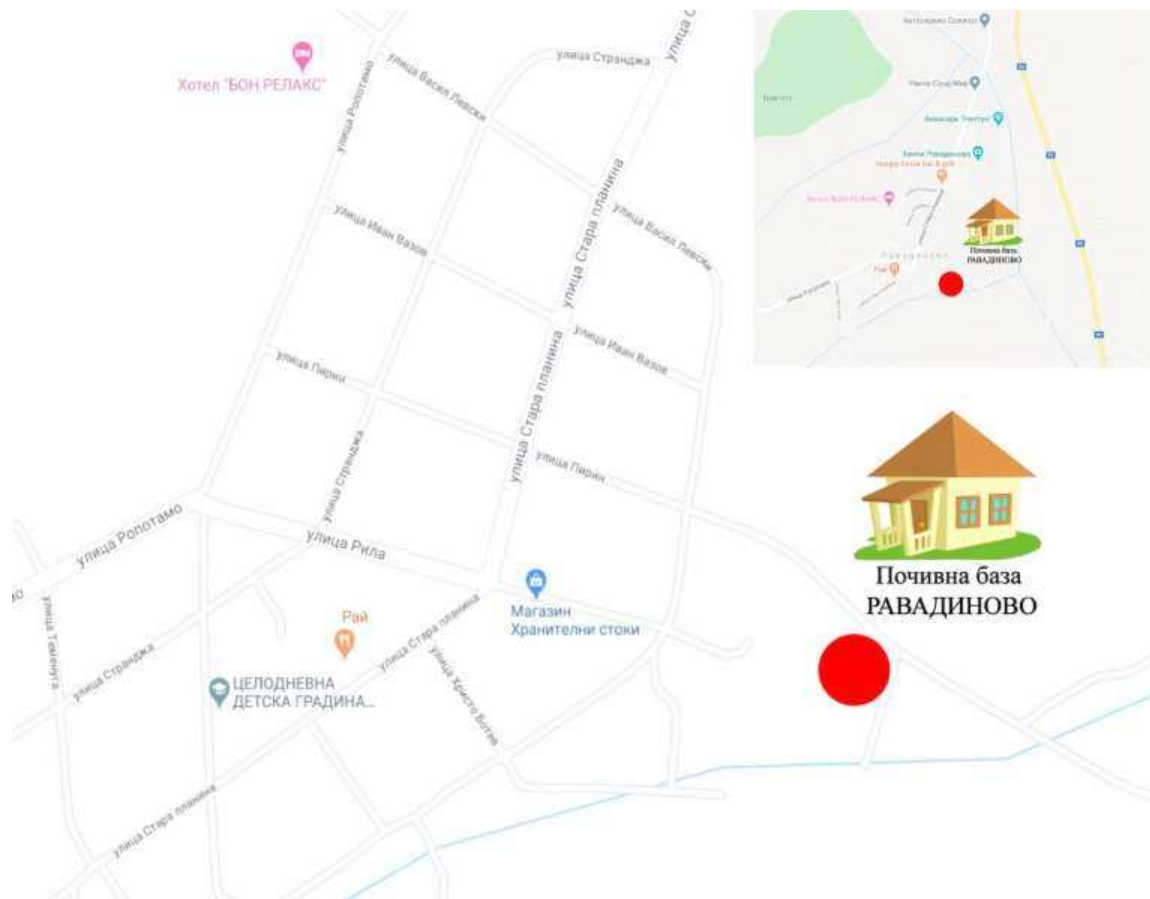
Град Созопол е разположен на живописен полуостров в южната част на Бургаския залив, на около 35 км от Бургас и на 416 км от София. Созопол е разделен на Стар и Нов град, между които се намира Морската градина. Старият град се намира на малък полуостров „Скамний“, който е свързан чрез изкуствен насип и вълнолом с остров Свети Кирик, на 250 м северозападно от Созопол. Северната част на полуострова завършва с нос Скамни, а южната - с нос Харманите. В Созополския залив се намират остров „Св. Иван“ и малък остров до него „Св. Петър“.

Районът на Созопол се характеризира със силно разчленено крайбрежие, морски тераси и многобройни лимани, средно големи и малки плажни ивици. В пределите на града плажните ивици са по-големи - това са плажовете Централен (Северен) и Харманите. Около една трета от плажа Харманите е заета от пясъчни дюни. Полуостровите между заливите имат много подводни и надводни скали. Западно от Созопол релефа се характеризира със склонове, разчленени от дълбоки планини. Югозападно от града се намира връх Бакърлък, 376 м.

Климатът в Созопол е между влажния субтропичен и средиземноморския климат, с топли, но ветровити зими (средна температура през януари +6°C) и дълги, топли лета (средна температура през юли +27°C). Около Созопол има няколко защитени територии за опазване на застрашени животински и растителни видове.

## Ориентация

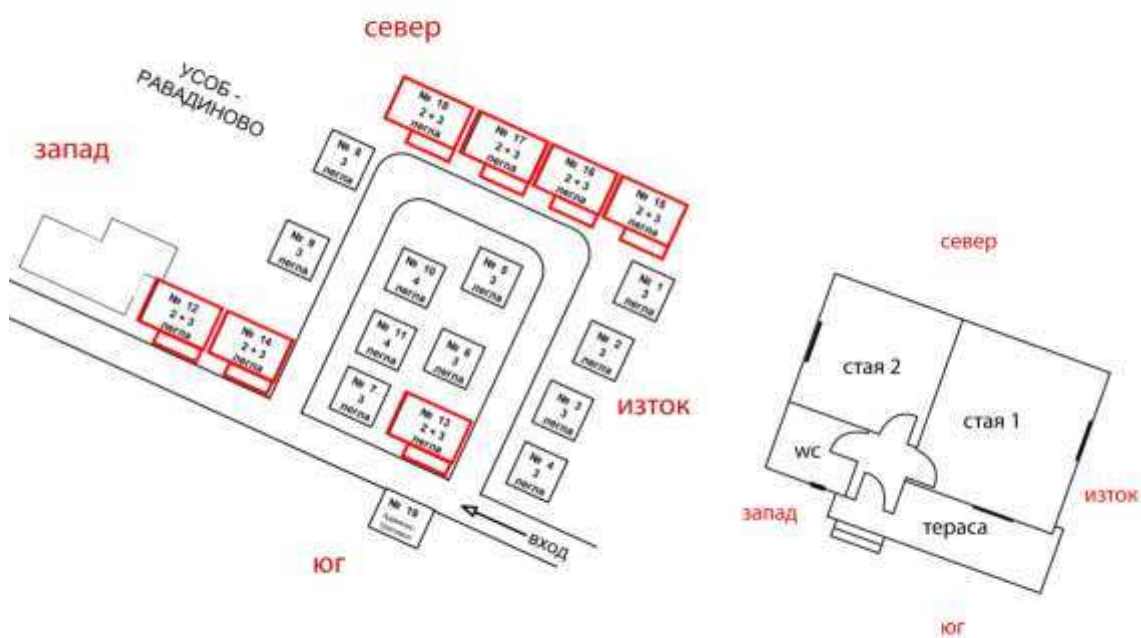
Почивната база в Равадиново се намира в крайните южни части на селото. Достигането на самото село може да стане през републикански път II-99 посока Малко Търново на 19,7 км с разклон на дясно по общинския път (улица Стара Планина) на 2 км посока село Равадиново.



Заради южното изложение на помещението, в него през целия ден проникват достатъчно слънчева светлина и топлина. Светлите тонове на тавана и стените осигуряват допълнителна осветеност. Налично е и изкуствено осветление. Максималното допустимо ниво на шума в помещението е 45dB. Считаме, че в конкретния случай нивото на шум е значително по-ниско, тъй като шумово замърсяване почти няма. Сградата се намира в район с еднофамилни жилищни постройки, заобиколена е от растителност, отдалечена от големи пътни артерии и автомобилен трафик почти липсва.

# Анализ на компонентите на микроклимата

Разположението на бунгалата е на края на село Равадиново, село с 691 (2013 г.) жители. Нивото на шума е почти незначително, средата предразполага пълна тишина, заобиколена е от растителност, отдалечена от големи пътни артерии и автомобилен трафик липсва.



Поради южното си разположение бунгала №12, №13, №14 имат почти целодневна осветимост на терасата, wc и стая номер 1, докато при стая номер 2 там осветимостта е по-голяма в късните часове на следобед, по залез. Ситуацията с бунгала №15, №16, №17, №18 стои по малко по различен начин, понеже са много близко едно до друго и не прониква почти пряка слънчева светлина само отразена в бунгала №15, №16 и №17 в стаи номер 2. Разположението на флората в района (дървета и храсти) могат да окажат влияние на пряката слънчева светлина и в другите помещения. Също брой слънчеви дни, осветеност на денонощието и т.н. описани по-долу.

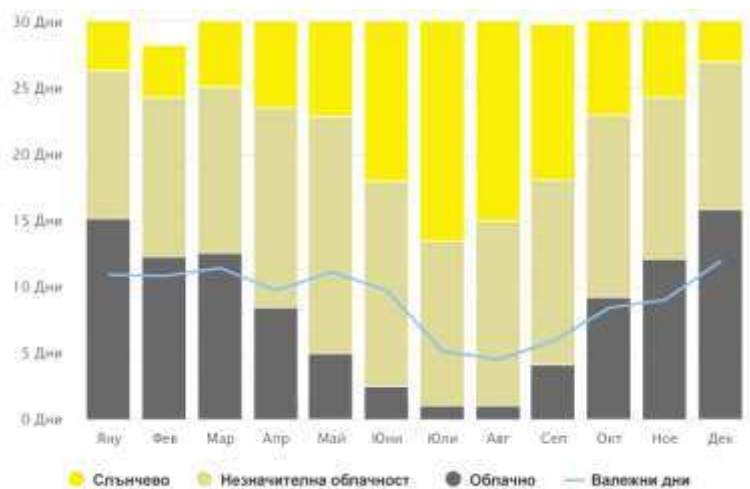


## Средни температури и валежи

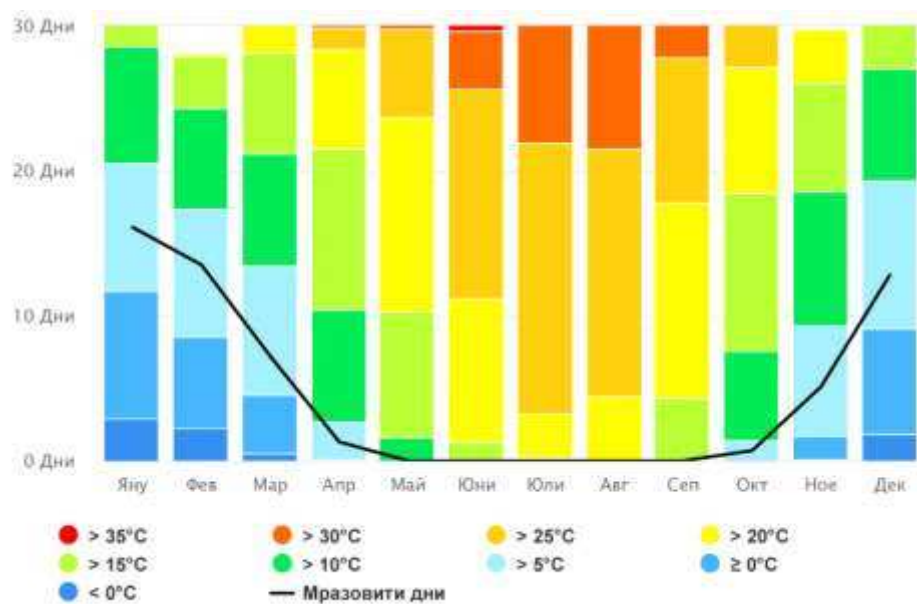


"Среднодневният максимум" (плътна червена линия) показва средната максимална дневна температура за всеки месец за Равдиново. По същия начин "Среднодневният минимум" (плътна синя линия) показва средната минимална дневна температура. Горещите дни и студените нощи (пресечени червени и сини линии) изразяват средната дневна температура в най-топлия ден и средната-нощна температура в най-студената нощ от месеца за последните 30 години. За планиране на вашата ваканция можете да очаквате средните температури, но се пригответе за най-горещите и на-студените дни. Най-горещите дни очаквано са през летните месеци Юни, Юли и Август със среднодневен максимум от 27-29 градуса, докато валежите са най-слаби през Юли, Август и Септември.

## Облачни, слънчеви и валежни дни

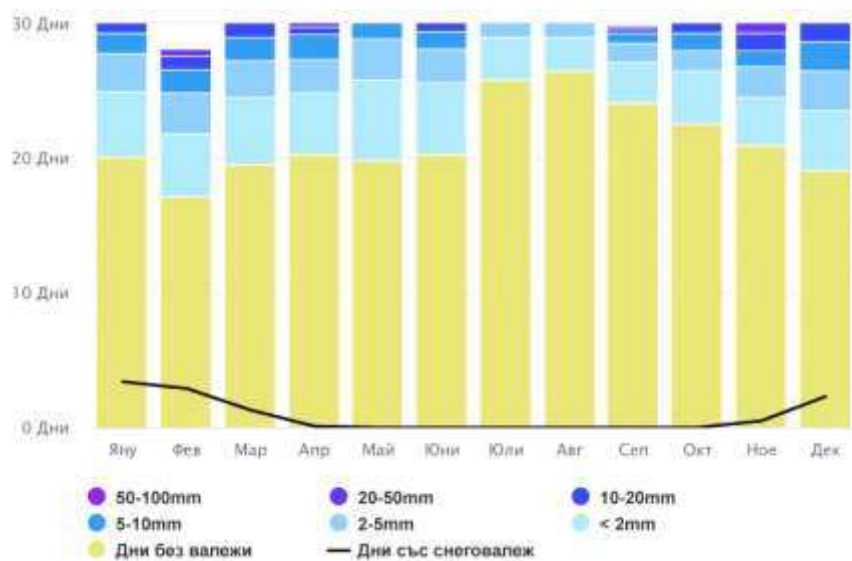


## Максимални температури



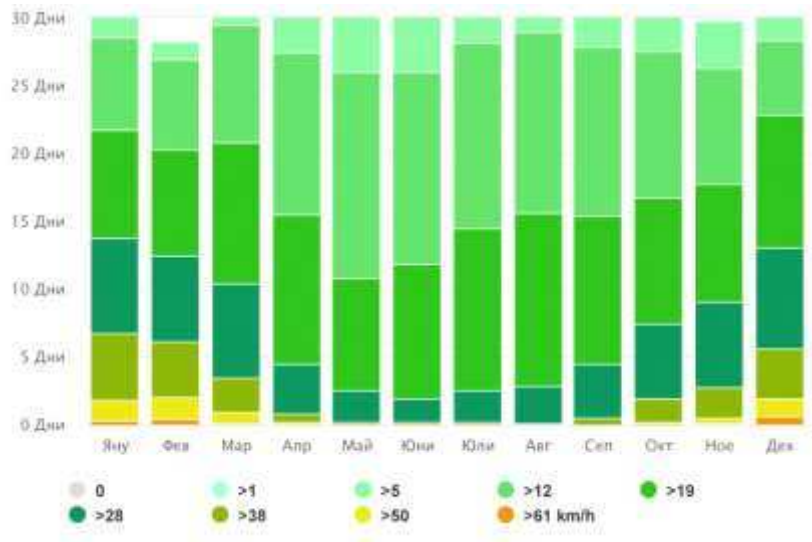
Диagramата за "Максимална температура" за Равадиново показва колко са дните на месечна база, в които са достигнати определени температурни стойности.

## Количество на валежите



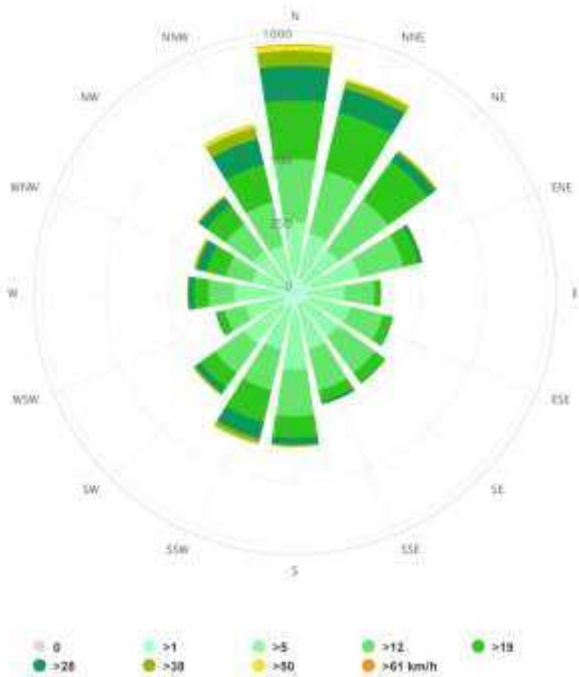
Диagramата за валежи за Равадиново показва броя на дните от месеца, в които е достигнато определено количество валежи.

# Скорост на вятъра



Диаграмата за Равадиново показва дните в месеца, през които вятърът достига определена скорост.

# Вятър



Розата на вятъра за Равадиново показва колко дни в годината вятърът духа от определена посока.

# Формулиране на дизайнерски концепции за проектирания обект

## Съществуващи аналози



аналог 1 - Решението двете легла да се слейт в една обща спалня ще освободи доста пространство и ще пасне чудесно за двойка.



аналог 2- Много интересно решение за събиране на 3 легла в малка стая, като леглата са на различна височина държащи се на въжета.





аналог 3 - Вградените нощни лампи и гардероб също са добро решение.



аналог 4 - третото легло е качено над двете и свързано със стълба.



аналог 5 - всяко легло е покрито с перде, което уединява почиващия

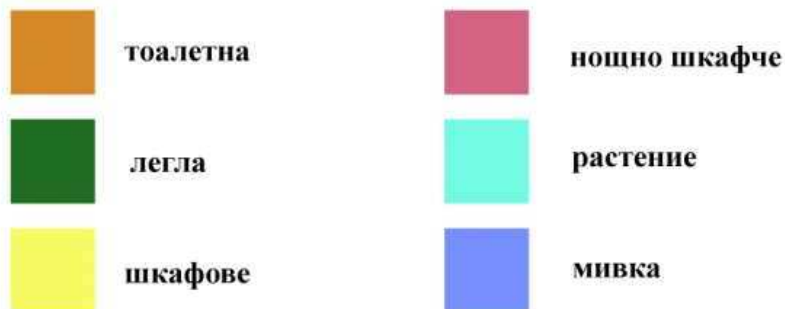
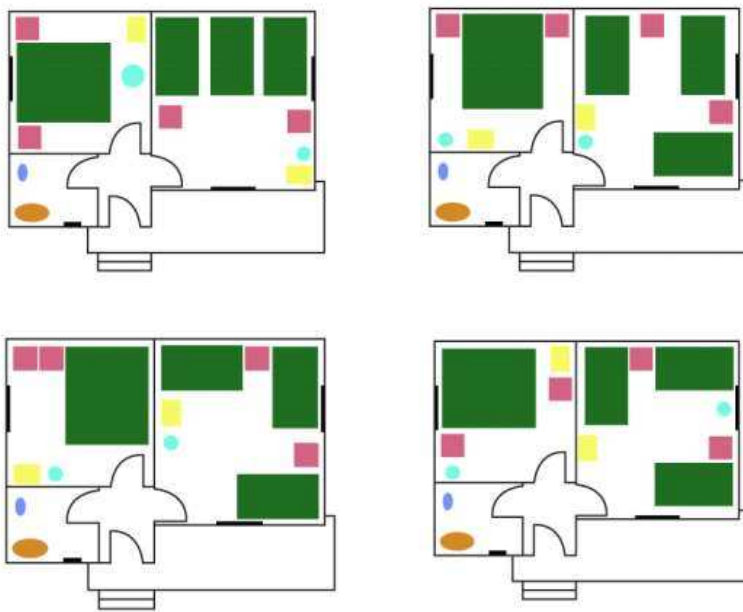


аналог 6 - много добре съчетани цветове, стилно и близко до природата

# Дизайн концепции за разпределение и оптимизиране на проектираното пространство

## пространство

Решихме че това положение на тоалетната, мивката и душа е най- практично, затова не сме разработвали и толкова варианти за това помещение.



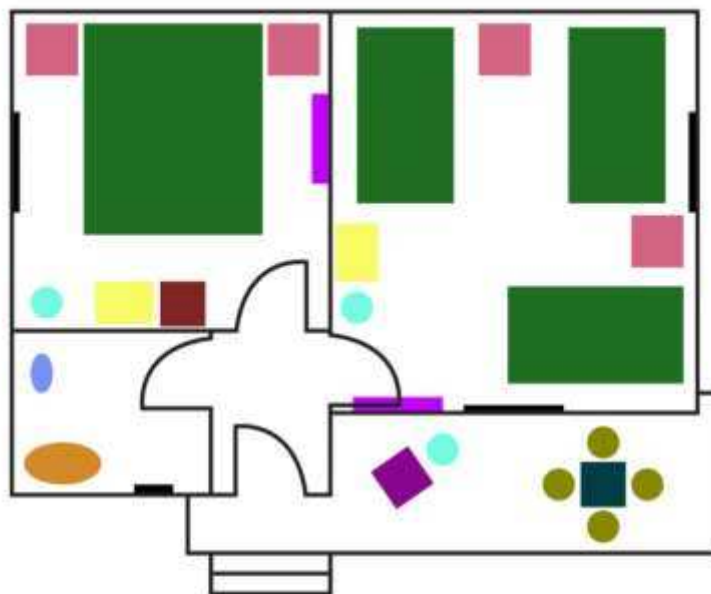
Решение (горе ляво) - двойното легло е разположено под прозореца за повече пряка светлина от вън насочена към леглото и растението, ако прозореца е отварящ се може да пречи на почиващите в леглото . Трите легла са едно до друго което освобождава доста място в стаята но една идея нарушава личното пространство на почиващите.

Решение (горе дясно) - Това решене оставя на дистанция почиващите в тройната стая и двойната стая отново е със слънчево решение но този път прозореца се отваря свободно за свеж въздух

Решение (долу ляво) - Двойното легло разположено чудено но нощните шкафчета са едно до друго, което не улеснява ползването на едното предвид това че трябва да са на една ръка разстояние.

Решение (долу дясно) - Тук прозореца зад двойното легло може да бъде една идея по удобен за отваряне впреки че едното нощно шкафче е доста трудно за достъп.

## Окончателно решение



	тоалетна		нощно шкафче		климатик
	легла		растение		столове
	шкафове		мивка		маса
	хладилник		единичен стол		

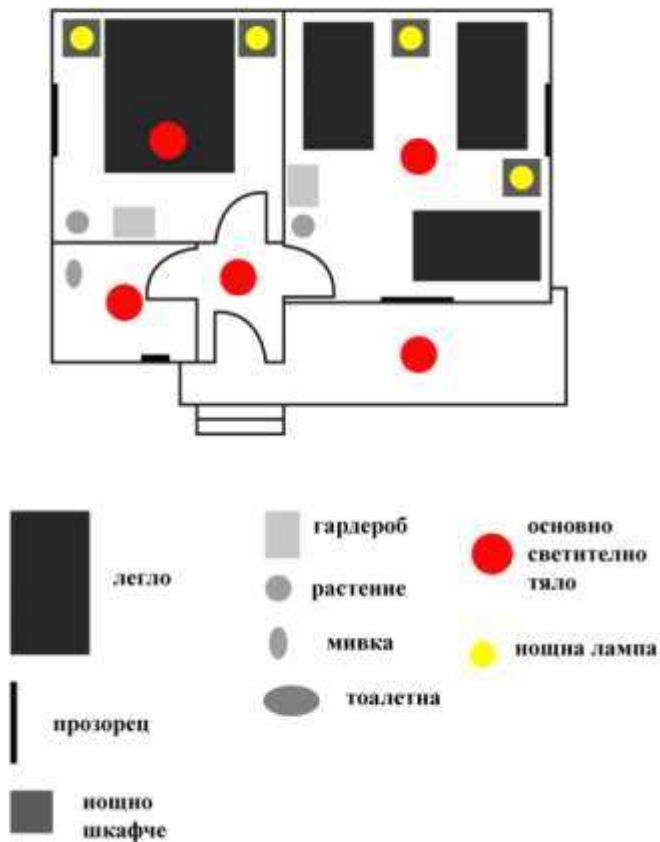


Двойно легло за евентуално двойка със два броя нощни шкафчета и гардероб. Трите легна в дистанция със спазване на личното пространство колкото е възможно, два броя нощни шкафчета като двама ще споделят едно за да "диша" един вид помещението , разбира се, гардероб. Добавянето на климатик и хладилник удвояват удобството и комфорта на почиващите. За терасата добавихме 4 подвижни стола с масичка, за хранене и релакс.

## Осветление и осветителни тела

Осветлението често е подценяван елемент от интериорното оформление. До голяма степен, това се дължи на липсата на разбиране за значимостта на светлината както върху естетиката, така и върху функционалността на всяко помещение. Истината е, че правилното осветление може да има изключително силно влияние върху нашето настроение, емоции и дори върху нашата продуктивност и благополучие.

Разбирането на основните видове осветление, както и умението да ги комбинираме правилно, са най-важните аспекти на интериорното осветление. Основните видове интериорно осветление са градивните елементи за оформлението на цялостния дизайн и за осигуряване на достатъчно светлина във всяко пространство в дома.



## Основно/общо осветление

- ✦ във всяка стая
- ✦ в центъра на стаята
- ✦ близо към тавана

Основното осветление осигурява обща светлина в помещението и ни позволява да виждаме и да се движим безопасно при липса или недостатъчност на естествена светлина. Този вид е основата на всяка схема за интериорно осветление и присъства в почти всяко едно помещение. При избора на осветително тяло за общо осветление е важно да решим и това, колко силна и какъв вид светлина желаем – мека, жълтеникава и топла или ярка, бяло-синкава и студена. Меката, жълтеникава и неутралната светлина са много по-подходящи за жилищни помещения, докато по-ярката бяло-синкава светлина е по-подходяща за осветлението на работни и обществени помещения.

Като правило, на тавана се монтират осветителни тела, осигуряващи общото осветление на помещението. Най-често, в едно помещение присъства едно таванно осветително тяло, разположено в центъра на тавана, като големината, формата и дизайна се определят в зависимост от стаята. Нерядко осветителните тела за таван са впечатляващи фокусни интериорни акценти, привличащи вниманието с оригинален дизайн и интригуващ светлинен ефект върху повърхността на тавана. Най-разпространените таванни осветителни тела са:

### Плафони 5 броя

Плафонът е едно от най-разпространените таванни осветителни тела. Предназначението и най-обичайното място за монтажа му се определят от самото му название, което идва от френската дума 'plafond' = 'таван'. Плафонът обикновено е с плоска, сводеста или куполна форма и е разположен максимално близо към тавана, което осигурява най-оптимално разсейване на светлината в обема на помещението. Традиционно, плафоните се смятат за по-„скромни“ по отношение на дизайна осветителни тела, което донякъде определя по-разпространеното им приложение в помощни и сервизни помещения, като в коридори, антрета, бани, килери и пр. През последните години обаче, на пазара се предлагат плафони с все по-интересни и разнообразни форми, материали на изработка и светлинни източници с регулиране на светлината и с оригинални светлинни ефекти, което ги прави популярен избор за основното осветление и в стаи като кухня, спалня, детска стая и всекидневна. Именно затова решението за основното осветление на всички помещения ще бъде с плафони в центъра на всяка стая.



Спряхме се на LED ПЛАФОН, БЯЛ, 24W, 3000K, 1680LM, ТОПЛА СВЕТЛИНА, LED лампите консумират от около 5 до 8 пъти по-малко от електроенергията, необходима на лампите с нажежаема жичка, около 3 пъти по-малко от луминесцентните лампи и около 2 пъти по-малко от т.нар. „енергоспестяващи“ лампи. Светодиодните лампи не съдържат вредни газове или живак, какъвто има в луминесцентните и енергоспестяващите лампи, което изключва отравяния при преработка и при експлоатация. Имотът на светодиодните лампи е най-малко 10 пъти по-дълъг от този на обикновените лампи. При оптимална схемотехника на източниците за захранване, използване на качествени компоненти и осигуряване на подходящ топлинен режим, ресурсът на светодиодните системи за осветление при запазване на приемливи за общо осветление показатели може да достигне 36 – 72 хил. часа, което средно е 50 пъти повече в сравнение с номиналния експлоатационен срок на лампите с нажежаема жичка с общо предназначение и 4 до 16 пъти по-голям, отколкото при повечето луминесцентни лампи.

КОЛКО ЛУМЕНА СА ВИ НЕОБХОДИМИ СПРЯМО КРУШКАТА	ОСВЕТЕНОСТ В ЛУМЕНИ				
	250+	450+	800+	1100+	1600+
Standard	25W	40W	60W	75W	100W
Halogen	18W	29W	43W	53W	72W
CFL	6W	10W	13W	18W	23W
LED	4W	5W	10W	15W	20W

## Нощни лампи 4 броя

Нощната лампа е едно от най-популярните настолни осветителни тела и като правило се поставя върху нощно шкафче, скрин или малка масичка около леглото в спалнята.

От една страна, тази популярност се дължи на чисто практичното ѝ приложение да осигурява светлина в тъмните часове на деня – когато искаме да почетем преди да заспим, когато ставаме нощем, или когато се будим рано преди слънцето да е осветило спалнята. От друга страна, нощната лампа придава завършен вид на спалнята и често се използва като интериорен акцент. Изчистения дизайн на настолната лампа INGARED от IKEA пасва чудесно на целия интериор.



Визуализация.1 – Стая 1 – Изгрев слънце



Визуализация.2 – Стая 1 – Сутрин



Визуализация.3 – Стая 1 – Обяд





Визуализация.4– Стая 1 – Следобяд



Визуализация.5 – Стая 1 – Залез слънце



Визуализация.6 – Стая 1 – Вечер



# Цветови климат

В действителност, цвятът е един мощен дизайнерски инструмент. Всеки един цвят ни въздейства по своему и при това създава определено настроение и атмосфера в дадено помещение. При избор на цвят на даден интериор трябва да се има предвид темпераментът и характерът на хората, които го обитават, а също така и функционалното му предназначение. Бунгалото е проектирано за хора които отиват да си отдъхнат, да си отпочинат от забързаното им ежедневие. Трябва да бъде опъстрено с цветове предразполагащи релакс и спокойствие.

## Зелен

Първата и най-очевидна асоциация – природа, която от своя страна се асоциира със спокойствие, хармония, свежест. В интериора зеленият цвят се използва в помещенията, където са е необходимо спокойствие като ресторанти, кафенета, СПА салони. Спектърът на зеления цвят е много широк, именно затова не може да се определи точно дали цветът е непременно топъл или студен.

## Син

Асоциира се с водата или с небето. Водата отпуска и успокоява, а огромното, синьо, безоблачно небе поглъща и дава дълбочина. Нищо чудно, че този цвят много често се използва в спалните. Ако вземем по-наситен и тъмен оттенък на синьото, то той ще бъде напълно подходящ за работен кабинет, за да се настроим на делова вълна. Ако вземем по светлия му сивкав оттенък става перфектен за мечтаене и релакс. Синият като най-студен от всички цветове, притежава свойството да разширява визуално пространството.

## Сив

Сивият цвят все повече набира популярност, той е изтънчена елегантност без консерватизъм. Той се явява добър компонент към който и да е друг цвят и лесно се съчетава с по-ярките. Сивият цвят има достатъчно широк спектър от нюанси, от които може да подбирате подходящ. Цветът много често се прилага в модерните интериори, в почти всички помещения като кухня, гостна, спалня.



## Бял

Създава чувство за чистота. Белият цвят в интериора е фон, на който може да се твори, да се добавят различни цветови акценти и комбинации. Именно това е причината да бъде предпочитан от хората, които избират като стил на интериора модернизъм и минимализъм. Освен това една бяла стая може да бъде преобразена според настроението ни или според сезона. Белият цвят следва да се използва в помещения, където по-малко естествена светлина, защото я отразява.

## MOODBOARDS



moodboard 1



moodboard 2

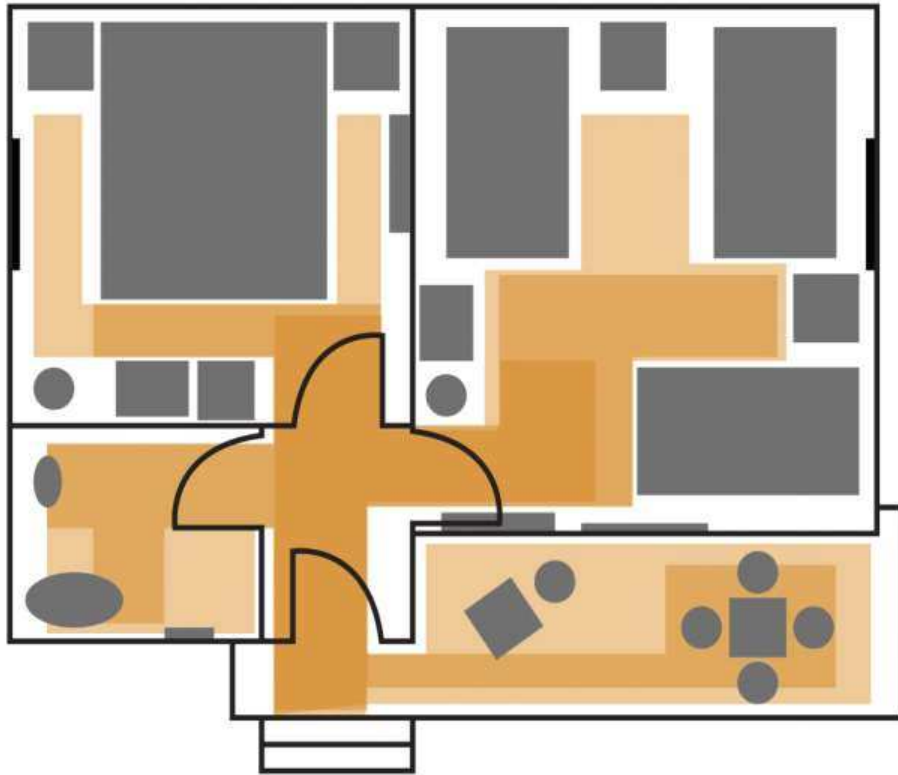


moodboard 3



**Избран moodboard**

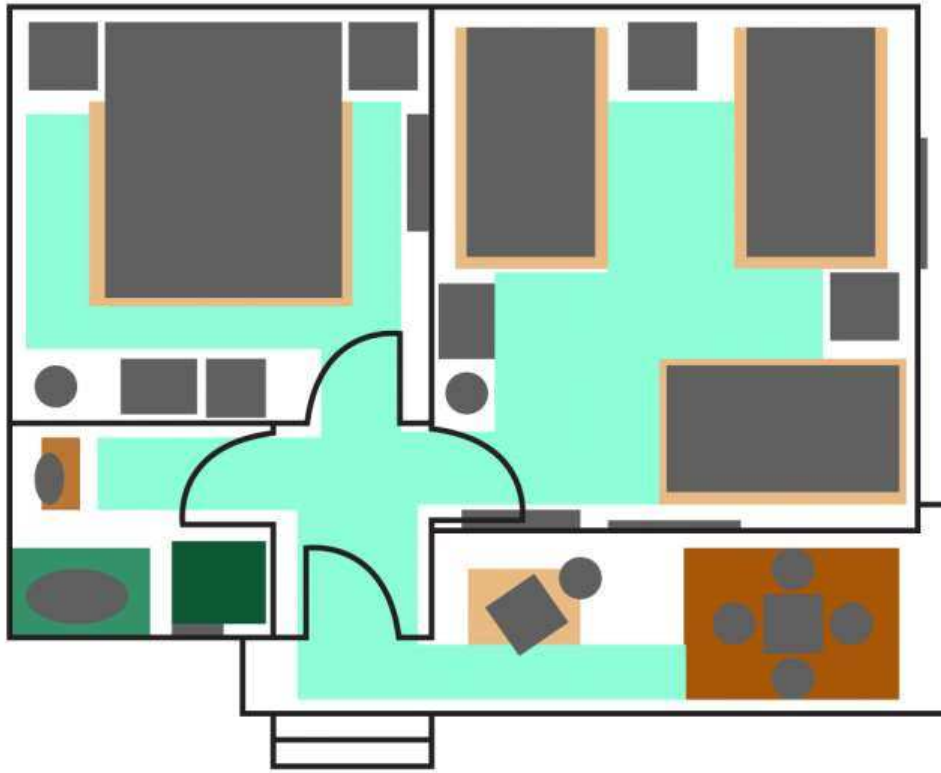




Ходови линии според натовареноста



траектория на движението



зона за движение

тоалетна

зона за къпане



зона отдих/спане

зона за миене

зона хранене

функционални зони

Таблица 1

## Представя анализ и класификация на обектите в проектираното пространство според съответните признаци.

Обекти	Класификационен признак	Решения
Врати	Количество –  Разположение –  Цвят -	3 интериорни + 1 входна  Входна врата водеща към антре с три врати – за стая 1 отдясно, стая 2 на право и баня отляво.  Бял – Метално бял
Стени	Цвят –  Тип –	В светли и пастелни тонове на зелето и синьото. ;  Латекс ; Плочки в банята
Под	Цвят –  Тип -	Светло дърво – Кристален дъб; Сиви в банята и терасата.  Паркет, Гранитогрес
Щори	Количество - Цвят – Тип -	3 броя; Бял-металик; PVC
Тоалетна чиния	Количество- Цвят-	1; Бял;



	Тип-	Моноблок
Мивка	Количество- Цвят- Тип-	1 брой; Бял; Керамична.
Смесители	Количество- Цвят- Тип-	2 броя; Металик; Смесител за умивалник и Стенен смесител
Вентилатор	Количество- Цвят- Тип-	1 брой; Бял; Вентилатор за баня
Огледало	Количество- Цвят- Тип-	1 брой в банята; Бял – огледална повърхност; Огледален шкаф
Климатик	Количество- Цвят- Тип- Разположение-	2 броя; Бял; Охлаждане и отопление; Южна стена на стая 1 и източна стена на стая 2.
Хладилник	Количество- Цвят- Тип-	1 брой; Бял; Хладилник с една врата.
Лампи	Количество- Цвят- Тип- Разположение-	5 броя; Бял – жълтеникав; Лампа за таван На тавана
Настолни лампи	Количество- Цвят- Тип- Разположение-	4 броя; Бял- металик; Настолна лампа На нощните шкафчета в стая 1 и 2.
Нощни шкафчета	Количество- Цвят-	4 броя; Бял- дървесен;

	Тип-  Разположение-	Шкафче с плот и чекмедже; Отляво и отдясно на спалнята в стая 2; Другите две до всяко от леглата в стая 1.
Гардероб	Количество- Цвят- Тип-  Разположение-	2 броя; Металик; Закачалка за дрехи със място за съхранение на дрехи и обувки – открит тип  Южна стена на стая 2; Западна стена на стая 1
Легла	Количество- Цвят- Тип-  Разположение-	3 броя; Дървесен; 1 Спалня и 3 единични легла;  Стая 1 – 3 легла; Стая 2 – Спалня за двама
Спално бельо	Количество- Цвят- Тип-	4 броя; Бял; За единично легла – 3 броя и едно за двойното легло
Матраци	Количество- Цвят- Тип-  Разположение-	4 броя; Бял; Един двулицев матрак за стая 2 и 3 двулицеви за стая 1; Леглата.
Маса	Количество- Цвят-	1 брой; Бял – дърво;





	Тип- Разположение-	Градинска маса; На терасата
Столове	Количество- Цвят- Тип- Разположение-	5 броя; Бял- дървесен/кафяв; 4 Градински столове и един 5 позиционен. Тераса
Контакти	Количество- Цвят- Тип- Разположение-	5 броя; Бял; 4 единички контакта + 1 двоен; Двойния над хладилника в стая 2; Единичните над нощните шкафчета във стая 1 и 2.

Таблица.2

**Списък със готови елементи от серийното производство, необходими за изпълнение на проекта**

Изображение		Характеристики
	<p>Интериорна Врата „Троя“ 3 броя</p> <p>Линк: <a href="https://www.home-max.bg/vrata-troya-70h200-kasa-7-sm-lyava/">https://www.home-max.bg/vrata-troya-70h200-kasa-7-sm-lyava/</a></p>	<p>Вид - <b>Плътна</b></p> <p>Височина - <b>200 см</b></p> <p>Ширина - <b>70 см</b></p> <p>Посока на отваряне - <b>Лява</b></p>
	<p>Входна врата 1 брой</p> <p>Блиндирана входна врата „БЯЛА ПЕРЛА“</p>	<ul style="list-style-type: none"> <li>- Размери на вратата с касата: 900/2000 мм.</li> <li>- Регулируема обхватна метална каса за зид от 140 мм. до 340 мм.</li> <li>- Дебелина на крилото – 80 мм.</li> <li>- Метална конструкция</li> <li>- Метален праг с гумено уплътнение</li> <li>- Два патрона – ямков и секретен</li> <li>- Вътрешно резе</li> </ul>
	<p>Паркет – Стая 1,2 и Антре; КРИСТАЛЕН ДЪБ</p> <p>Линк: <a href="http://www.ftparket.com/product/28/kristalen-dub-645-4966-8-mm-promociya">http://www.ftparket.com/product/28/kristalen-dub-645-4966-8-mm-promociya</a></p>	<p>Размери - в / ш /д - мм 1200 х 192,5 х 8 мм</p> <p>Дебелина - 8 мм</p>




	<p>Плочки за баня / стени Плочки – Леда</p> <p>Линк: <a href="https://plochki-za-bania.com/plochki-malki-kvadratcheta/plochki-za-bania-26233">https://plochki-za-bania.com/plochki-malki-kvadratcheta/plochki-za-bania-26233</a></p>	<p>Размери - 30x30</p>
	<p>Плочки за баня/ стени 2-ри вариант</p> <p>Линк: <a href="https://praktiker.bg/bg/Stenni-plochki-i-dekoraciya/FAYaNS-KAI-DEKOR-LINA-PRINT/p/499048">https://praktiker.bg/bg/Stenni-plochki-i-dekoraciya/FAYaNS-KAI-DEKOR-LINA-PRINT/p/499048</a></p>	<p>Марка - КАИ ДЪЛЖИНА - 50.00 см ШИРИНА - 25.00 см ДЕБЕЛИНА - 8.00 мм ТИП - СТЕННИ ПЛОЧКИ</p>
	<p>Плочки за баня/ под</p> <p>ГРАНИТОГРЕС КАИ СИНТРА СИВ</p> <p>Линк: <a href="https://praktiker.bg/bg/Granitogres/GRANITOGRES-KAI-SINTRA-SIV/p/120214">https://praktiker.bg/bg/Granitogres/GRANITOGRES-KAI-SINTRA-SIV/p/120214</a></p>	<p>Марка – КАИ Модел – Синтра Сив Предназначение – Вътрешно и външно полагане Дължина – 60см Ширина – 30см</p>
	<p>Щори 3 броя</p> <p>ЩОРА ХОРИЗОНТАЛНА</p> <p>Линк: <a href="https://mr-bricolage.bg/schora-horizontalna-pvc-h-cm-byal/p/929397">https://mr-bricolage.bg/schora-horizontalna-pvc-h-cm-byal/p/929397</a></p>	<p>Материал – PVC 80X160 CM БЯЛ</p>

	<p>Контакти – стаи 1,2 5 броя</p> <p>КОНТАКТ ЕДИНИЧЕН VIKO BY PANASONIC Carmen</p> <p>Линк: <a href="https://praktiker.bg/bg/Klyuchove-i-kontakti/KONTAKT-EDINICHEN-VIKO-BY-PANASONIC-Carmen/p/474431">https://praktiker.bg/bg/Klyuchove-i-kontakti/KONTAKT-EDINICHEN-VIKO-BY-PANASONIC-Carmen/p/474431</a></p>	<p>ТИП : ВГРАДЕН МОНТАЖ СТЕПЕН НА ВЛАГОЗАЩИТА IP : 20 IP МАТЕРИАЛ НА ОСНОВАТА : ПОЛИПРОПИЛЕН СЕРИЯ : CARMEN</p>
	<p>Ключове – стаи 1,2, антре и баня 4 броя</p> <p>КЛЮЧ ЕДИНИЧЕН</p> <p>Линк: <a href="https://praktiker.bg/bg/Klyuchove-i-kontakti/KLYuCh-EDINICHEN-SH-1-BYAL-MAKEL-KAREA/p/111083">https://praktiker.bg/bg/Klyuchove-i-kontakti/KLYuCh-EDINICHEN-SH-1-BYAL-MAKEL-KAREA/p/111083</a></p>	<p>Марка MAKEL МОДЕЛ KAREA СЕРИЯ KAREA ЦВЯТ БЯЛ</p>
	<p>Баня 1 брой</p> <p>МОНОБЛОК FORMA VITA M-111</p> <p>Линк: <a href="https://praktiker.bg/bg/Toaletni-chinii/MONOBLOK-FORMA-VITA-M-111/p/466498">https://praktiker.bg/bg/Toaletni-chinii/MONOBLOK-FORMA-VITA-M-111/p/466498</a></p>	<p>ОТТИЧАНЕ : ХОРИЗОНТАЛНО КАПАЦИТЕТ НА КАЗАНЧЕТО : 6.00 L БУТОН НА КАЗАНЧЕТО : ЕДИНИЧЕН КАПАК ДЪЛЖИНА : 630.00 мм ШИРИНА : 300.00 мм ВИСОЧИНА : 720.00 мм</p>
	<p>Баня 1 брой</p> <p>УМИВАЛНИК INTER CERAMIC</p> <p>Линк: <a href="https://praktiker.bg/bg/Umivalnici-i-konzoli/UMIVALNIK-INTER-CERAMIC/p/487911">https://praktiker.bg/bg/Umivalnici-i-konzoli/UMIVALNIK-INTER-CERAMIC/p/487911</a></p>	<p>МАТЕРИАЛ : керамика ЦВЯТ : БЯЛ ДЪЛЖИНА : 500.00 мм ШИРИНА : 453.00 мм ВИСОЧИНА : 170.00 мм</p>

		<p>ГАРАНЦИЯ КЕРАМИКА : 2 Год.</p>
	<p>Баня 1 брой</p> <p>СМЕСИТЕЛ INTER CERAMIC КРИСТИ</p> <p>Линк: <a href="https://praktiker.bg/bg/Edinichni-smesiteli/SMESITEL-INTER-CERAMIC-KRISTI/p/119142">https://praktiker.bg/bg/Edinichni-smesiteli/SMESITEL-INTER-CERAMIC-KRISTI/p/119142</a></p>	<p>ВИД РЪКОХВАТКА : ЕДИНИЧНА ТИП СМЕСИТЕЛ : СТОЯЩ ПРЕДНАЗНАЧЕНИ Е НА СМЕСИТЕЛЯ : ЗА УМИВАЛНИК ЗА БАНЯ</p>
	<p>Баня 1 брой</p> <p>Линк: <a href="https://praktiker.bg/bg/Sifoni-i-fitingi-za-umivalnik/SIFON-ZA-MIVKA-PVTz-VITLO-I-VINT-MUFFMATIK-MUFFMATIK/p/491109">https://praktiker.bg/bg/Sifoni-i-fitingi-za-umivalnik/SIFON-ZA-MIVKA-PVTz-VITLO-I-VINT-MUFFMATIK-MUFFMATIK/p/491109</a></p>	
	<p>Баня 1 брой</p> <p>Линк: <a href="https://praktiker.bg/bg/Sifoni-i-fitingi-za-umivalnik/SIFON-ZA-MIVKA-PVTz-VITLO-I-VINT-MUFFMATIK-MUFFMATIK/p/491109">https://praktiker.bg/bg/Sifoni-i-fitingi-za-umivalnik/SIFON-ZA-MIVKA-PVTz-VITLO-I-VINT-MUFFMATIK-MUFFMATIK/p/491109</a></p> <p>ВЕНТИЛАТОР ЗА БАНЯ GORENJE BVN100WS</p>	<p>ДИАМЕТЪР : 100 mm ДЕБИТ : 70 м3/ч НИВО НА ШУМ : 33 dB ЦВЯТ : БЯЛ</p>
	<p>Баня 1 брой</p> <p>Линк: <a href="https://praktiker.bg/bg/Edinichni-smesiteli/SMESITEL-ROCA-VICTORIA/p/454886">https://praktiker.bg/bg/Edinichni-smesiteli/SMESITEL-ROCA-VICTORIA/p/454886</a></p> <p>СМЕСИТЕЛ ROCA VICTORIA</p>	<p>ВИД РЪКОХВАТКА : ЕДИНИЧНА ТИП СМЕСИТЕЛ : СТЕНЕН ПРЕДНАЗНАЧЕНИ Е НА СМЕСИТЕЛЯ : ЗА ВАНА И ДУШ ДОПЪЛНИТЕЛНИ АКСЕСОАРИ : СЛУШАЛКА, ШЛАУХ, ДЪРЖАЧ</p>



	<p>Баня БОЙЛЕР ELDOM 72267WN 1 брой</p> <p>Линк: <a href="https://praktiker.bg/bg/Obemni/BOYLER-ELD0M-72267WN/p/489834">https://praktiker.bg/bg/Obemni/BOYLER-ELD0M-72267WN/p/489834</a></p>	<p>ОБЕМ : 50 L ВИСОЧИНА : 75.00 см ДИАМЕТЪР СМ : 39.0 см ТИП : ВЕРТИКАЛЕН ВИД ВОДОСЪДЪРЖАТ ЕЛ : ЕМАЙЛИРАН ТИП НАГРЕВАТЕЛ : МЕДЕН ЗАЩИТА : 6 СТЕПЕННА ГАРАНЦИЯ : 36 МЕСЕЦА ОБЕМ : 50 L ВИСОЧИНА : 75.00 см ДИАМЕТЪР СМ : 39.0 см</p>
	<p>Баня 1 брой</p> <p>ОГЛЕДАЛЕН ШКАФ МАКЕНА ПОЛО</p> <p>Линк: <a href="https://praktiker.bg/bg/Mebeli/OGLEDALEN-ShKAF-MAKENA-POLO/p/466970">https://praktiker.bg/bg/Mebeli/OGLEDALEN-ShKAF-MAKENA-POLO/p/466970</a></p>	<p>ЦВЯТ : БЯЛ ШИРИНА НА ГОРНАТА ЧАСТ : 45.00 см ВИСОЧИНА НА ГОРНАТА ЧАСТ : 60.00 см ДЪЛБОЧИНА НА ГОРНАТА ЧАСТ : 15.00 см</p>
	<p>Стая 1,2 2 броя</p> <p>Линк: <a href="https://www.technopolis.bg/bg/Invertorni-Split-sistemi/Invertoren-klimatik-SANG-TAC-09CHSA-KCIN/p/650300">https://www.technopolis.bg/bg/Invertorni-Split-sistemi/Invertoren-klimatik-SANG-TAC-09CHSA-KCIN/p/650300</a></p>	<p>МОЩНОСТ ОХЛАЖДАНЕ 2.500 KW МОЩНОСТ ОТОПЛЕНИЕ 2.500 KW СЕЗОНЕН EER КОЕФ. НА ТРАНСФ. 6.1 СЕЗОНЕН COP КОЕФ. НА ТРАНСФ. 4</p>



	<p>Стая 2 1 брой</p> <p>Хладилник VESTFROST VFT 1101 A+, 81 L, 84.00 см</p> <p>Линк: <a href="https://www.technopolis.bg/bg/Hladilnici-s-edna-vrata/Hladilnik-VESTFROST-VFT-1101/p/668401">https://www.technopolis.bg/bg/Hladilnici-s-edna-vrata/Hladilnik-VESTFROST-VFT-1101/p/668401</a></p>	<p>Марка VESTFROST</p> <p>МОДЕЛ VFT 1101</p> <p>ОБЩ КАПАЦИТЕТ(НЕТО ) 81 L</p> <p>ВИСОЧИНА 84.00 см</p> <p>ШИРИНА 48.00 см</p> <p>ДЪЛБОЧИНА 56.00 см</p> <p>КАПАЦИТЕТ НА ХЛАДИЛНИКА(НЕ ТО) 73 L</p> <p>КАПАЦИТЕТ НА КАМЕРАТА(НЕТО) 8 L</p>
	<p>Стая 1,2, Баня и Антре 4 броя</p> <p>Eglo 46101 - Лампа за таван PLANET 1xE27/60W/230V</p>	
	<p>Стая 1,2 4 броя</p> <p>Настолна лампа INGARED</p> <p>Линк: <a href="https://www.ikea.bg/products/lighting/table-lamps/ingared-nastolna-lampa/10365235">https://www.ikea.bg/products/lighting/table-lamps/ingared-nastolna-lampa/10365235</a></p>	<p>Диаметър: 24 см Височина: 30 см Кабел, дължина: 1.5 м</p> <p>Основа/ Тръба: Стомана, Галванизиран, Акрилно покритие</p> <p>Абжур: Полистиренова пластмаса, 100% полиестер</p>

	<p>Стая 1,2 4 броя</p> <p>Нощно шкафче TRYSIL</p> <p>Линк: <a href="https://www.ikea.bg/products/tables/bedside-tables/trysil-noshtno-shkafche-45x40-sm-byalo-svetlosivo/30236025">https://www.ikea.bg/products/tables/bedside-tables/trysil-noshtno-shkafche-45x40-sm-byalo-svetlosivo/30236025</a></p>	<p>Ширина: 45 см Дълбочина: 40 см Височина: 53 см</p> <p>Основен елемент: ПДЧ, Фолио, ABS пластмаса Заден плот: МДФ Чекмедже, гръб/ Чекмедже, страни: ПДЧ, Фолио Чекмедже, дъно: МДФ, Боя Крак: Стомана, Прахово боядисано</p>
	<p>Стая 1, 2 2 Броя</p> <p>МАСКАРАР закачалка за дрехи с място за съхранение на обувки</p> <p>Линк: <a href="https://www.ikea.bg/products/small-storage-organisers/clothes-and-shoes-storage/hat-coat-stands/mackapar-zakachalka-za-drehi-s-myasto-za-sahranenie-na-obuvki/30334752/">https://www.ikea.bg/products/small-storage-organisers/clothes-and-shoes-storage/hat-coat-stands/mackapar-zakachalka-za-drehi-s-myasto-za-sahranenie-na-obuvki/30334752/</a></p>	<p>Ширина: 78 см Дълбочина: 32 см Височина: 193 см</p> <p>Стомана, Прахово боядисано</p>
	<p>Стая 2 1 брой</p> <p>Спалня TARVA</p> <p>Линк: <a href="https://www.youtube.com/watch?v=TE2HsnJ5vnc">https://www.youtube.com/watch?v=TE2HsnJ5vnc</a></p>	<p>Дължина: 200 см Ширина: 180 см Долно табло, височина: 32 см Горна табла за легло, височина: 92 см Матрак, дължина: 200 см Матрак, ширина: 90 см</p>

		Масив иглолистна дървесина
	<p>Стая 2 1 брой</p> <p>Спално бельо</p> <p>Линк: <a href="https://www.ikea.bg/products/textiles-curtains-rugs/bedding/duvet-covers/fargmara-plik-za-zavivka-i-2-kalafki/40389452">https://www.ikea.bg/products/textiles-curtains-rugs/bedding/duvet-covers/fargmara-plik-za-zavivka-i-2-kalafki/40389452</a></p>	<p>Плик за завивка, дължина: 220 см</p> <p>Плик за завивка, широчина: 240 см</p> <p>Калъфка за възглавница, дължина: 50 см</p> <p>Калъфка за възглавница, ширина: 60 см</p>
	<p>Стая 1 3 броя за единичните легла</p> <p>Спално бельо RANDGRAS</p> <p>ИКЕА</p>	<p>Гъстота на нишките: 200 квадратен инч</p> <p>Плик за завивка, дължина: 200 см</p> <p>Плик за завивка, широчина: 150 см</p> <p>Калъфка за възглавница, дължина: 50 см</p> <p>Калъфка за възглавница, ширина: 60 см</p>
	<p>Стая 1,2 5 броя</p> <p>RUMSMALVA ергономична възглавница</p> <p>Линк: <a href="https://www.ikea.bg/products/textiles-curtains-rugs/pillows/memory-foam-foam-pillows/rumsmalva-ergonomichna-vazglavnitsa/40446754">https://www.ikea.bg/products/textiles-curtains-rugs/pillows/memory-foam-foam-pillows/rumsmalva-ergonomichna-vazglavnitsa/40446754</a></p>	<p>Дължина: 50 см</p> <p>Ширина: 60 см</p> <p>Пълнеж, тегло: 585 г</p> <p>Общо тегло: 775 г</p> <p>Протектор за възглавница: 65% полиестер (100% рециклиран</p>

		<p>мат.), 35% памук, Полиестерна вата, 100% полипропилен Възглавница: 100% полипропилен, Полиуретанова пяна</p>
	<p>Стая 1 За единичните легла 3 броя</p> <p>Матрак iZone 7 NEW 21 см, двулицев - матраци Sleepy</p> <p>Линк: <a href="https://matraci.bg/izone7">https://matraci.bg/izone7</a></p>	<p>Продуктов код - 01.01.23. Състав - Полиуретанова пяна Твърдост - Средно твърд Вид - Двулицев Височина - 21 см Тип - Не пружинен Марка - Sleepy В какъв вид се доставя - На руло Сваляем калъф - Да</p>
	<p>Стая 2 Двойно легло 1 брой</p> <p>Матрак Silver Comfort, двулицев</p> <p>Линк: <a href="https://videnov.bg/matraci-silver-comfort-dvulicev">https://videnov.bg/matraci-silver-comfort-dvulicev</a></p>	<p>Дебелина на матрака 20 см +/-2 см Материали: - специален антибактериален плат със сребърни нишки - анатомично ядро от Nova Flex</p>

	<p>Баня 1 брой</p> <p>Хавлиена кърпа ПЮЪР-пастицио</p> <p>Линк: <a href="https://www.home-max.bg/havliena-kurpa-pyuur-pasticio-12-99/">https://www.home-max.bg/havliena-kurpa-pyuur-pasticio-12-99/</a></p>	<p>Вид Хавлии Размери 50x80 см Предназначени е За баня</p>
	<p>Антре 1 брой</p> <p>Закачалка Линеа дъб сонома + антрацит гланц</p> <p>Линк: <a href="https://videnov.bg/zakachalka-linea-3">https://videnov.bg/zakachalka-linea-3</a></p>	<p>Изисква се монтаж на стена! Размери : - L61,5 B7 H21,5 см Материали: - ламинирано ПДЧ - декор: дъб сонома + антрацит гланц - закачалки: 3 бр.</p>
	<p>Тераса Маса 1 брой</p> <p>ГРАДИНСКА МАСА PROGARDEN SUMATRA</p> <p>Линк: <a href="https://praktiker.bg/bg/Masi/GRADINSKA-MASA-PROGARDEN-SUMATRA/p/483904">https://praktiker.bg/bg/Masi/GRADINSKA-MASA-PROGARDEN-SUMATRA/p/483904</a></p>	<p>ТИП МАТЕРИАЛ : ПЛАСТМАСА РАЗМЕРИ В/Ш/Д : 72X90X60CM</p>

	<p>Тераса Градински стол 4 броя</p> <p>ГРАДИНСКИ СТОЛ PROGARDEN BIRKI</p> <p>Линк: <a href="https://praktiker.bg/bg/Stolove/GRADINSKI-STOL-PROGARDEN-BIRKI/p/463851">https://praktiker.bg/bg/Stolove/GRADINSKI-STOL-PROGARDEN-BIRKI/p/463851</a></p>	<p>МАТЕРИАЛ : ПЛАСТМАСА РАЗМЕРИ В/Ш/Д : 41 X 45 X 78 CM СГЪВАЕМ</p>
	<p>Тераса Градински стол 1 брой</p> <p>ГРАДИНСКИ СТОЛ 5 ПОЗИЦИОНЕН PROGARDEN GOLD</p> <p>Линк: <a href="https://praktiker.bg/bg/Stolove/GRADINSKI-STOL-5-POZITZIONEN-PROGARDEN-GOLD/p/493466">https://praktiker.bg/bg/Stolove/GRADINSKI-STOL-5-POZITZIONEN-PROGARDEN-GOLD/p/493466</a></p>	<p>ТИП МАТЕРИАЛ : ПЛАСТМАСА РАЗМЕРИ В/Ш/Д : 106X52X59 CM СГЪВАЕМ</p>
	<p>Тераса 1 брой</p> <p>ТУЯ АУРЕА НАНА</p> <p>Линк: <a href="https://praktiker.bg/bg/Vechnozeleni-hrasti-i-dr%C3%A0vcheta/TUYa-AUREA-NANA/p/113352">https://praktiker.bg/bg/Vechnozeleni-hrasti-i-dr%C3%A0vcheta/TUYa-AUREA-NANA/p/113352</a></p>	<p>РАЗМЕР : 70+ CM ВИСОЧИНА</p>
	<p>Стая 1,2 Завивка 5 броя</p> <p>VAGMALLA</p>	<p>Дължина: 200cm Ширина: 120 cm Общо тегло: 850 г</p> <p>80% полиестер, 20% акрил</p>

	<p>Линк:  <a href="https://www.ikea.bg/products/textiles-curtains-rugs/blankets-throws/vagmalla-odeyalo/20373094">https://www.ikea.bg/products/textiles-curtains-rugs/blankets-throws/vagmalla-odeyalo/20373094</a></p>	
	<p><b>Картини</b></p> <p>Предложение:  Когато дойде моментът за реализиране на проекта и подобряване на условията в бунгалата, вместо да се купуват картини, предлагаме да се използват картини на студенти от Инженерен Дизайн, с тяхно съгласие, разбира се или такива от архива, които не са потърсени.</p> <p>Картините могат да се рамкират и ще бъде чудесен завършек който би придал приятна атмосфера в помещенията.</p>	
	<p>Стая 1  3 единични легла</p> <p>Tarva</p>	<p>2000x1050</p>



# Визуализации

Стая 1 .1



Стая 1 .2





Стая 1.3



Стая 1.4



Стая 2.1



Стая 2.2





Стая 2 .3



Стая 2 .4



Баня.1



Баня.2





Антре.1



Антре.2



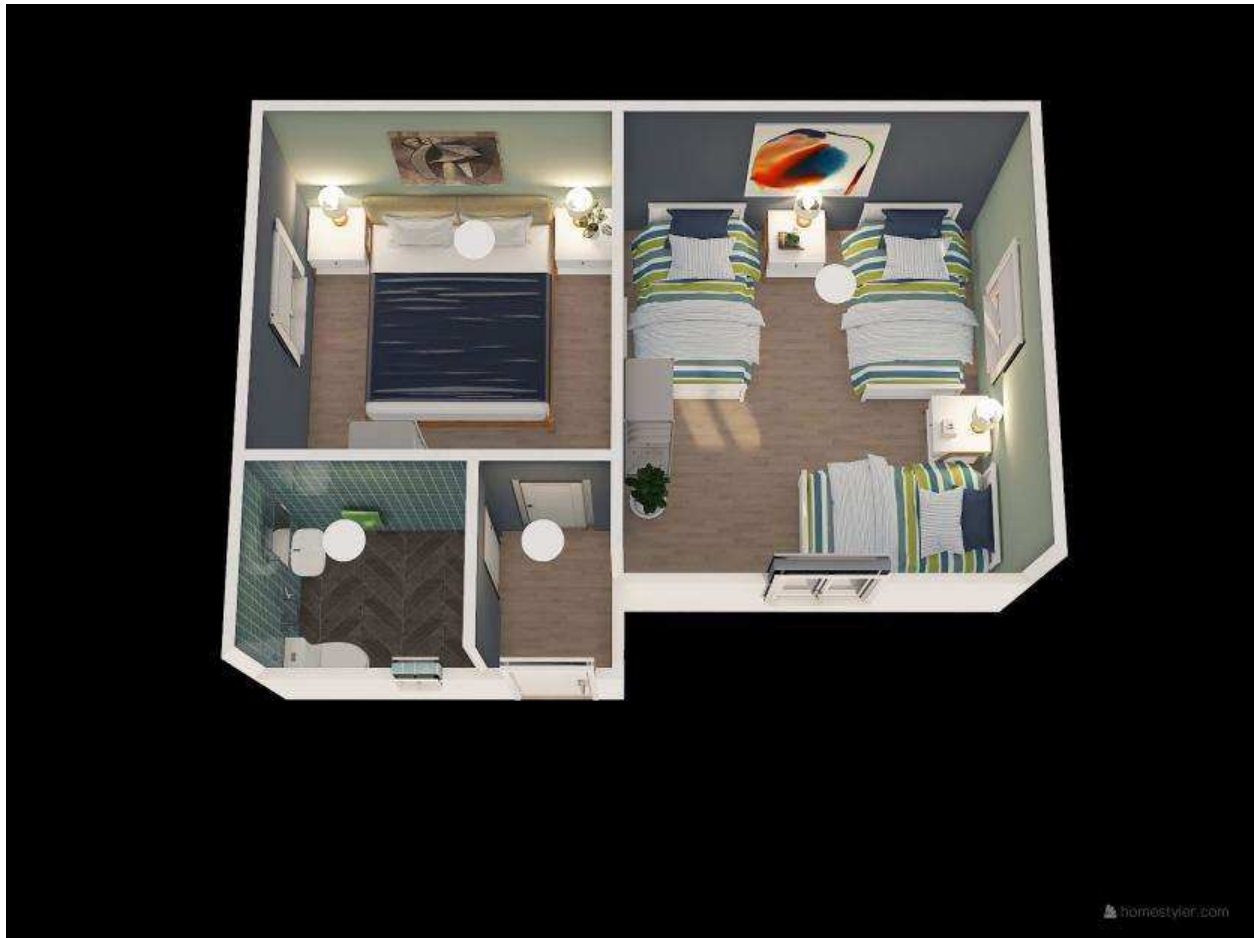
Tepaca.1



Tepaca.2



Общ план.1

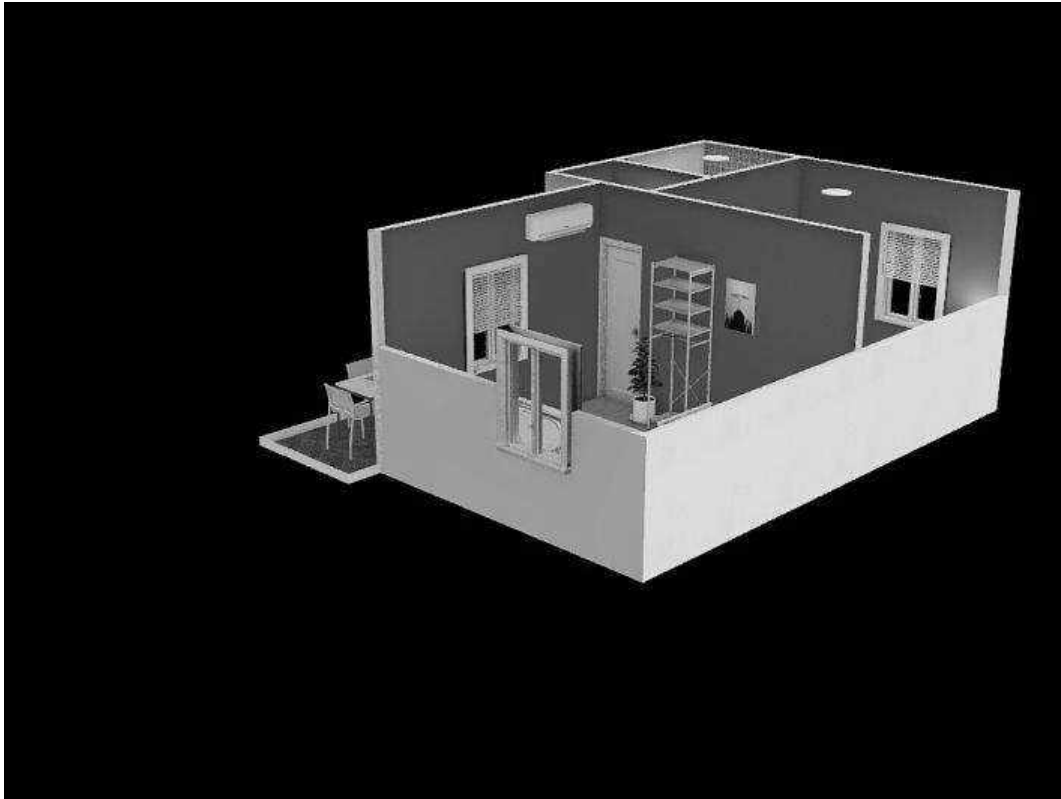


Общ план.2

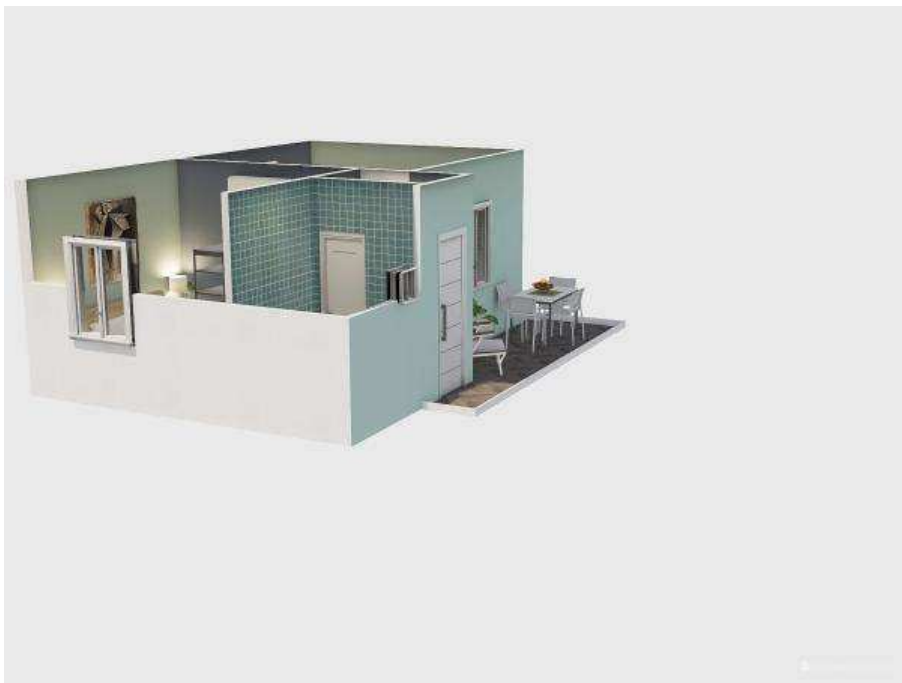




Общ план.3



Общ план.4



## Общ пла.5

