

**ТЕХНИЧЕСКИ УНИВЕРСИТЕТ – СОФИЯ**  
**МАШИНОСТРОИТЕЛЕН ФАКУЛТЕТ**

# **Екипна задача**

**по**

**„Ергономично проектиране“**

**Тема: „Почивна база РАВАДИНОВО“**

**Изготвили: Екип НИИ**

**Специалност ИД**

**27 група**

**2019 / 2020 учебна година**

---

## Участници

---



- **Никол Лозанова**

Автор на ергономични схеми и мудборд. Участие в избора на мебели и в подготвянето на документацията.



- **Невена Пенева**

Автор на мудборд. Работа по програмата за визуализация. Участие в избора на мебели и в подготвянето на документацията.



- **Ивелина Тонева**

Автор на два мудборда, схема за зонирание и схема за ходови линии. Участие в избора на мебели и в подготвянето на документацията.

---

## Проект

---

Основна задача на направения редизайн е оптимизиране на пространството. За целта сме направили разпределение, при което функционалните зони имат непрекъснато взаимодействие помежду си. Подбрали сме модерни предмети с геометрични форми, които са лесни за почистване. Цветовата схема е с нежни цветове, придаващи уют, като тъмните елементи са за акцент.

- **Архитектурен обект:**

Учебно-спортна оздравителна база Равадиново е разположена в подножието на Странджа планина на отстояние 6 км от град Созопол и 3 км от къмпинг „Златна рибка” (изоб.1 и изоб.2)

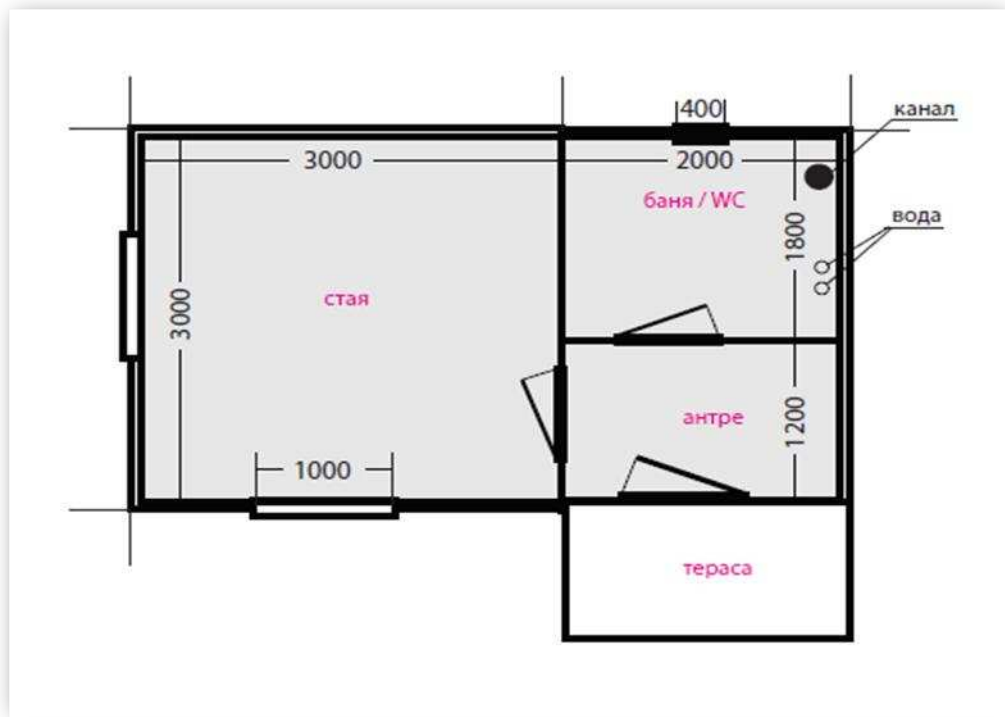


*изоб.1 Външен изглед на бунгалото*



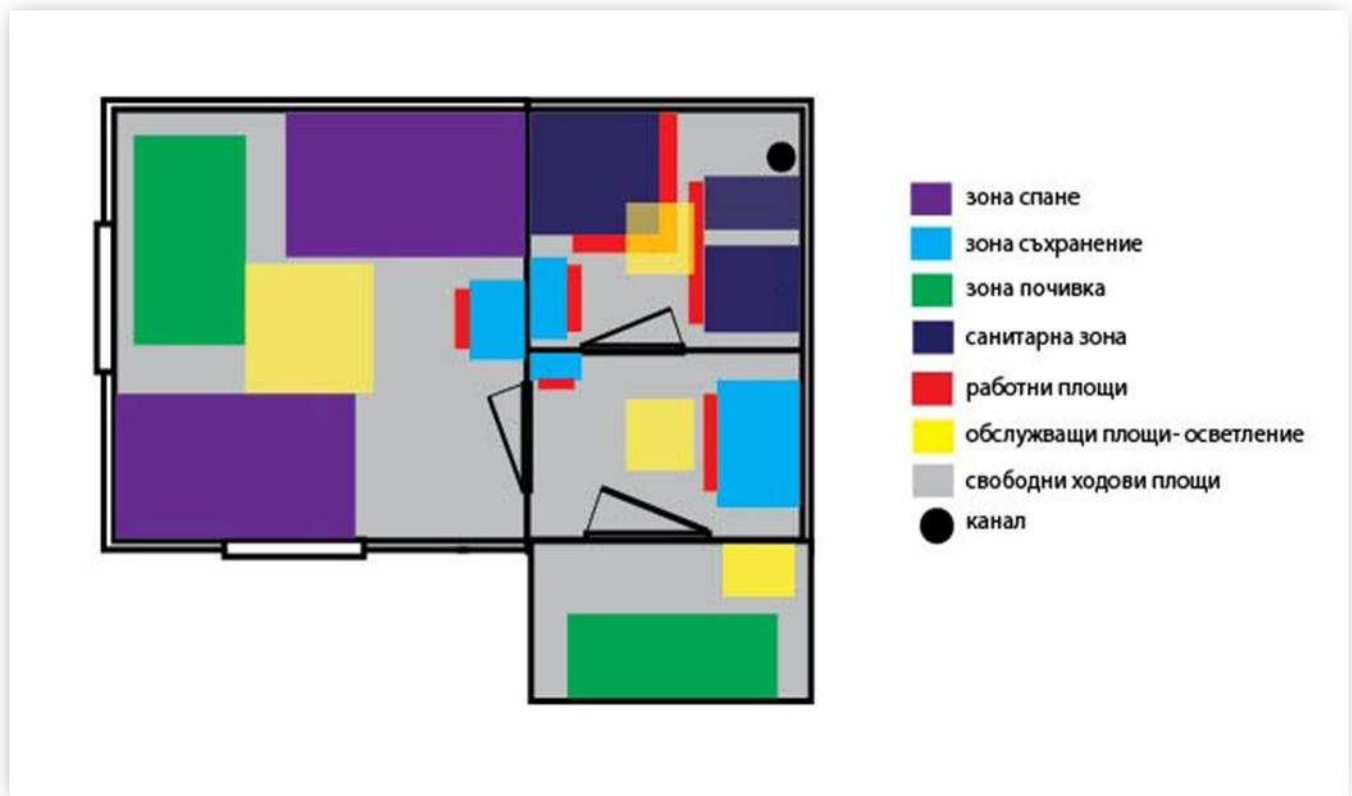
*изоб. 2 Изглед от стая на бунгалото*

- Чертеж на проектираното бунгало:

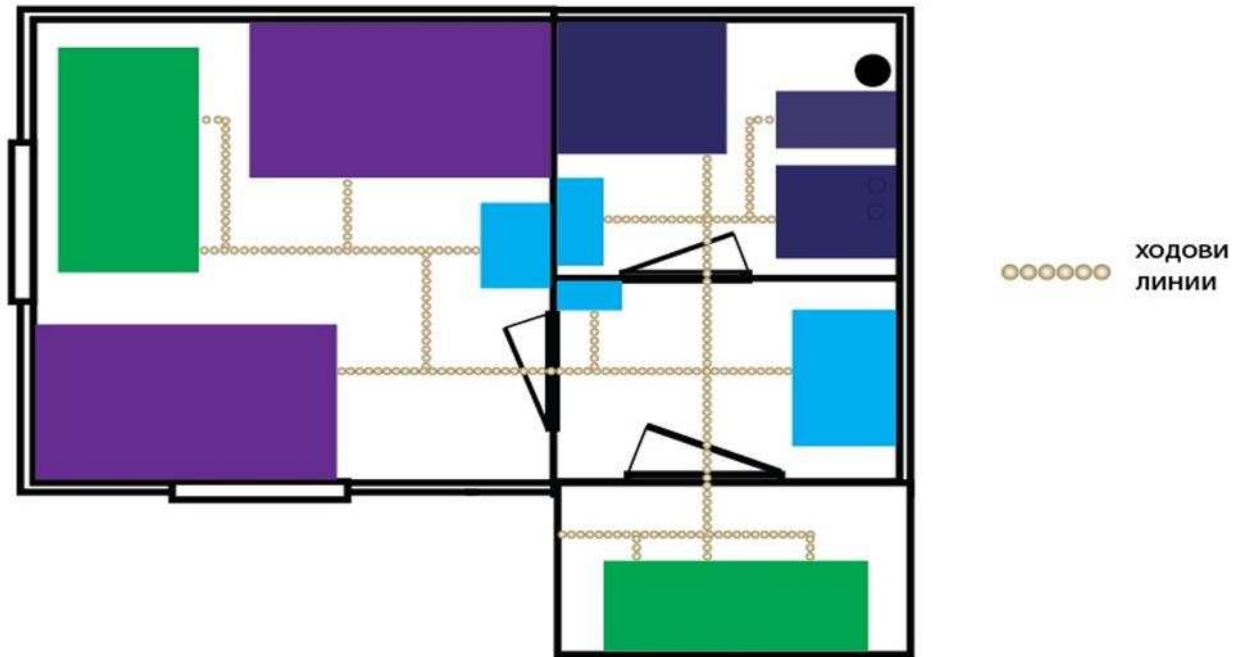


изоб.3 Чертеж на бунгало „small“

- Определяне на зони и ходови линии:

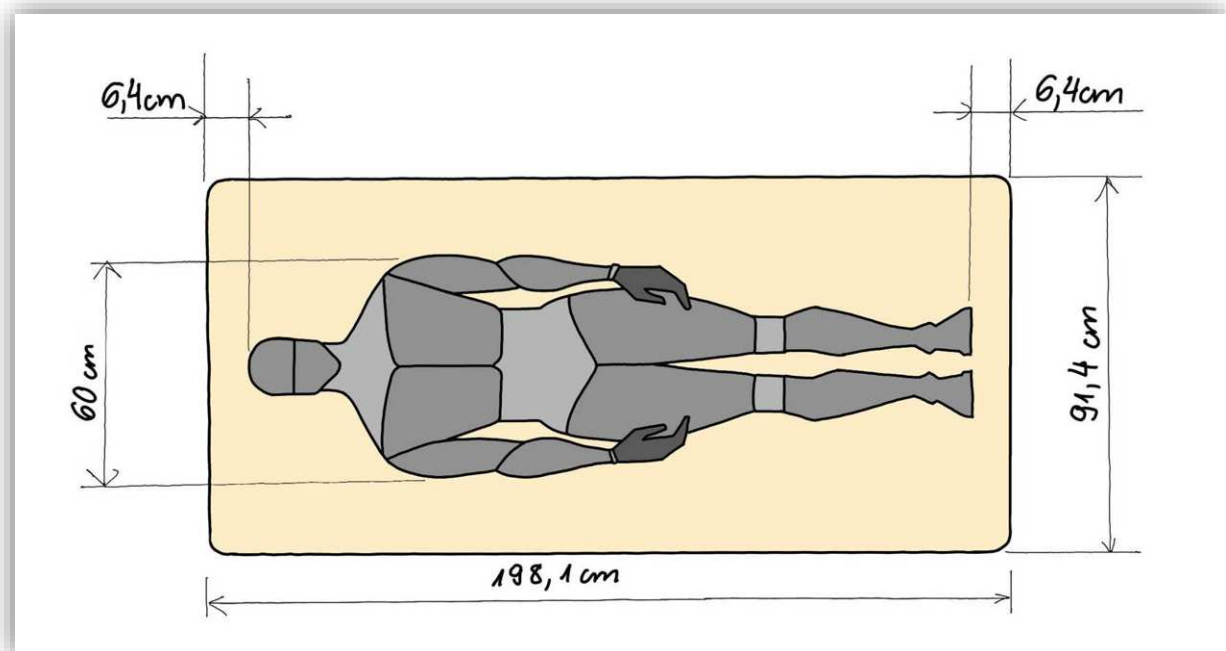


изоб. 4 Зониране

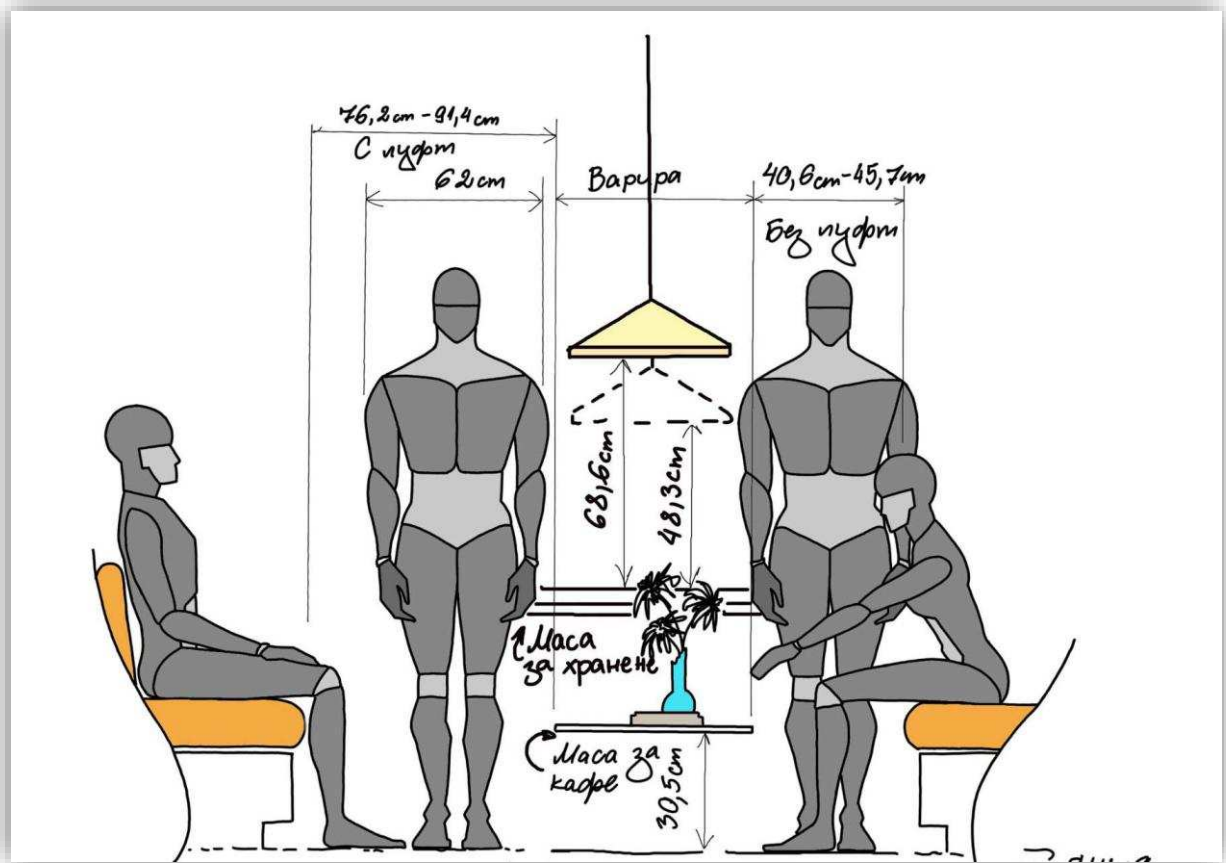


изоб.5 Ходови линии

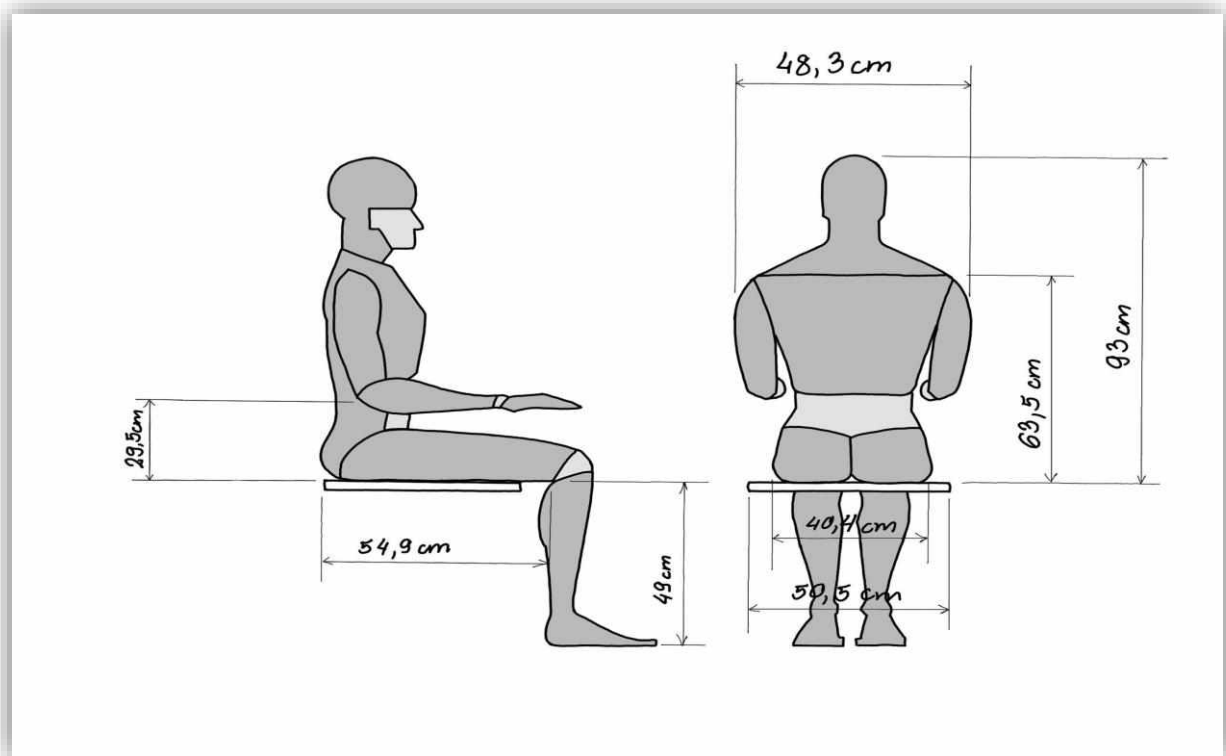
- **Ергономични схеми:**



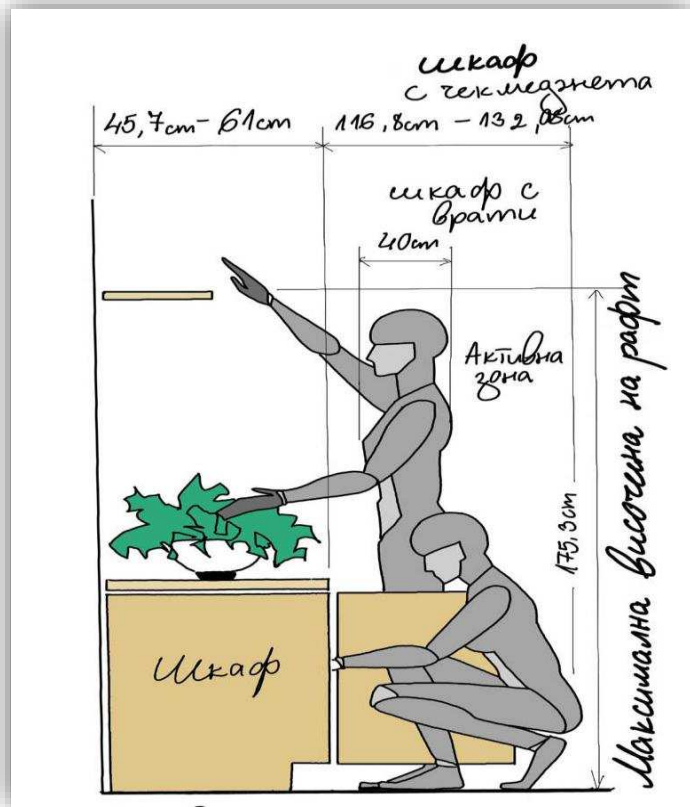
изоб.6 Схема за зона спане



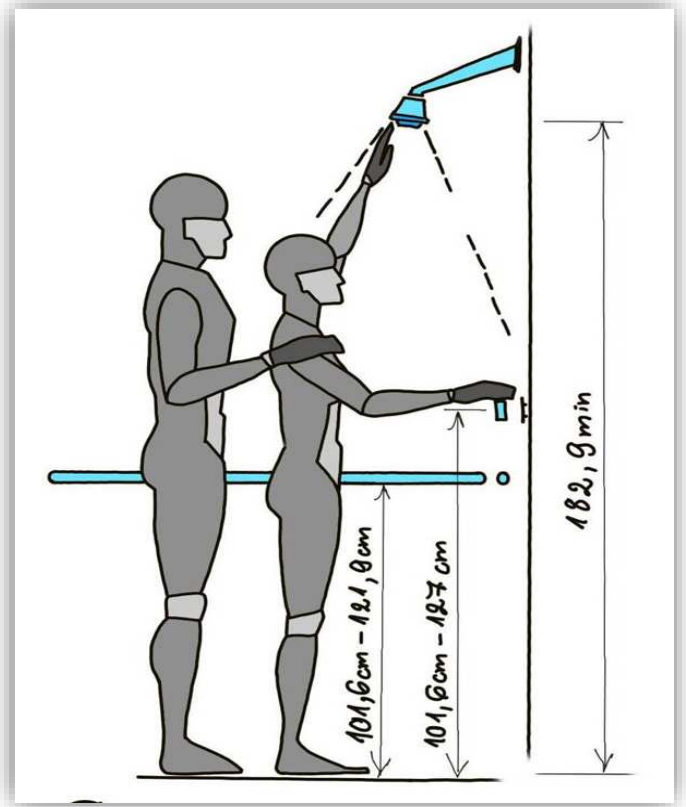
изоб.7 Схема за зона почивка и осветление



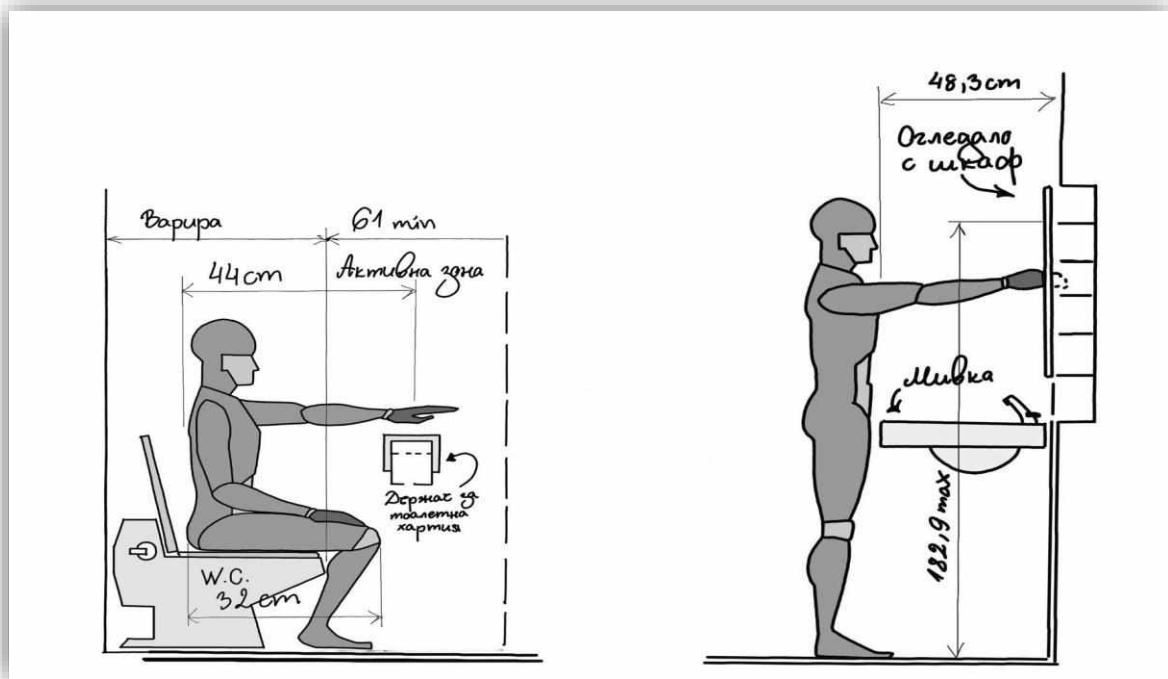
изоб.8 Схема за седнало положение



изоб.9 Схема за зона съхранение



изоб.10 Схема за санитарна зона-душ

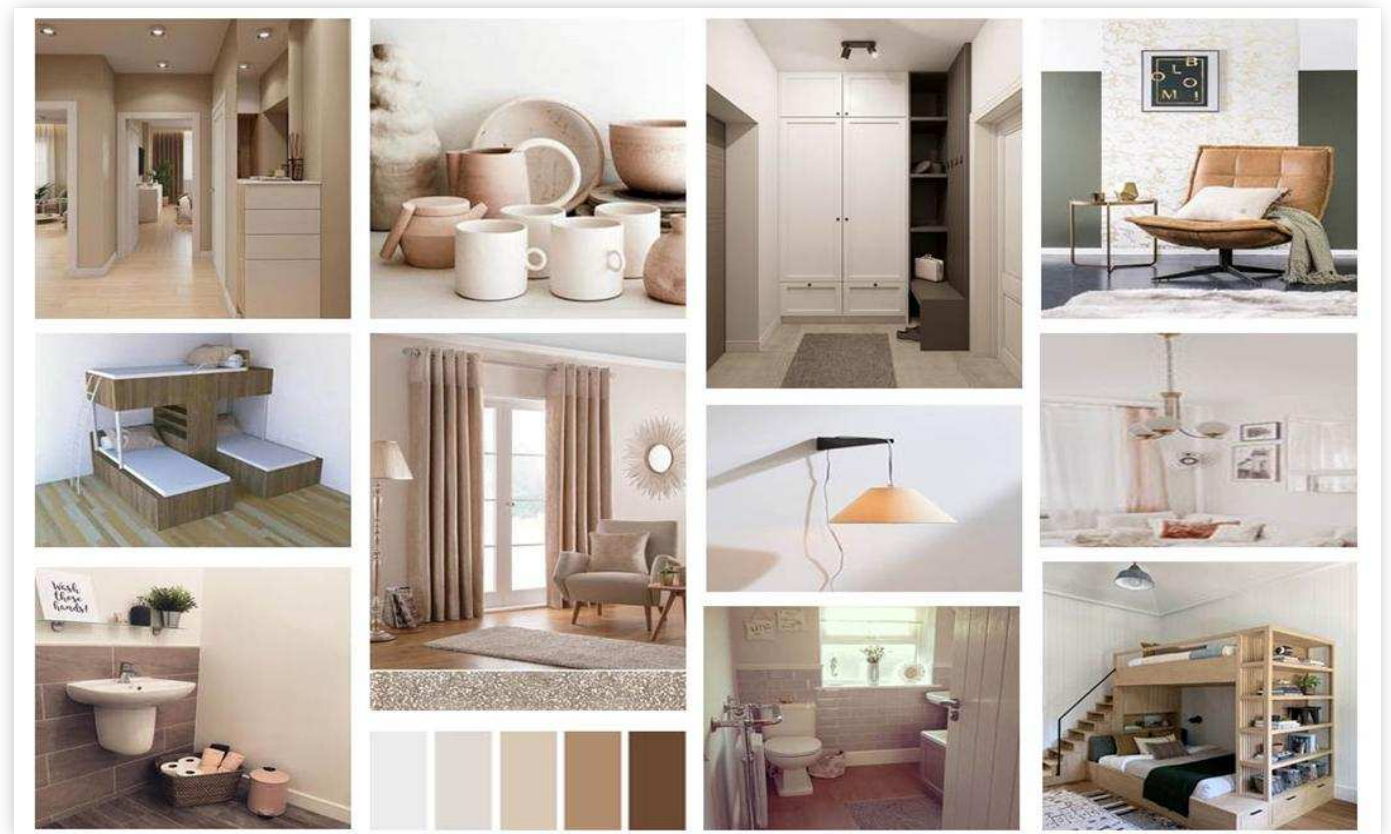


изоб. 11 Схема за санитарна зона- тоалетна и мивка

**За оптимално предаване на идеите за стил и дизайн са използвани mood boards:**



1) автор Невена

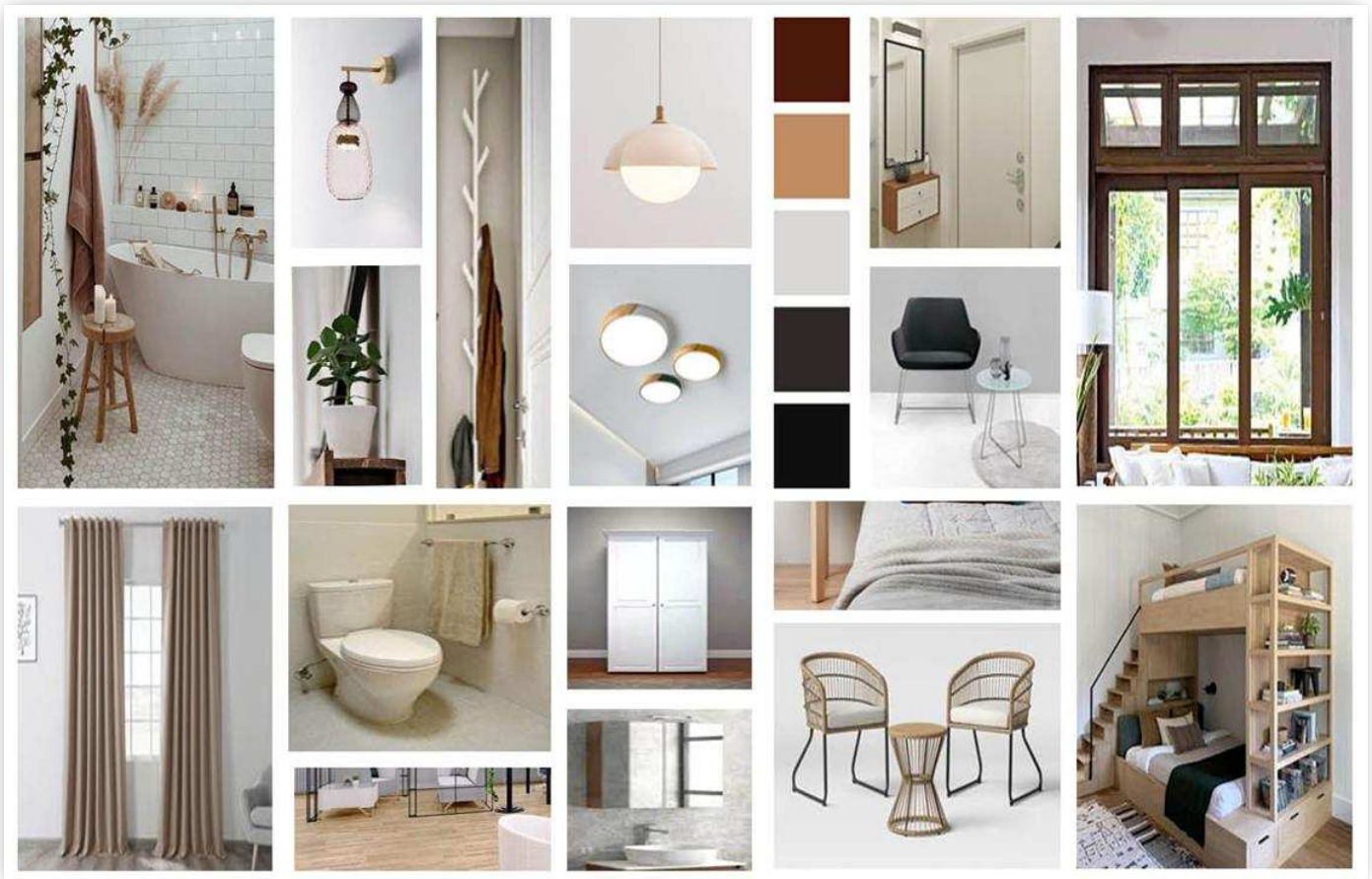


2) автор Ивелина





3) автор Никол



4) окончательно решение

- Визуализация на крайния вариант:



изоб. 12 Общ поглед на бунгалото



*изоб.13 Общ поглед към стаята*

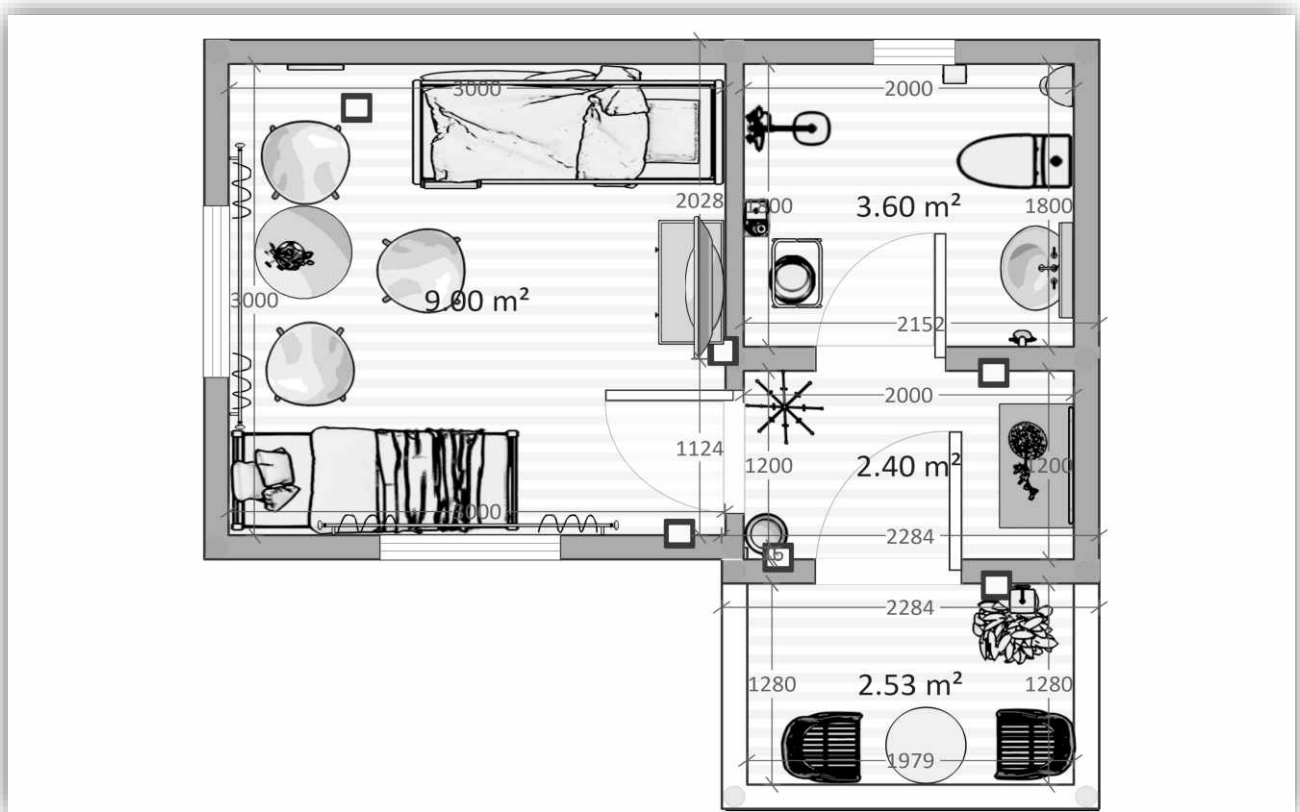


*изоб. 14 Общ поглед към банята*



изоб. 15 Общ поглед към антрето

- Чертеж на разработваната концепция



изоб.16 Чертеж на разработвания редизайн

- **Използвани софтуерни продукти за проектиране и изработване на илюстрации и визуализации:**
  - **Homestyler (<https://www.homestyler.com>)**
  - **Adobe Illustrator**