

Технически Университет - София

# РЕНОВИРАНЕ И РЕДИЗАЙН

на учебната база

РАВАДИНОВО

Подготвено От Студенти Специалност "Инженерен Дизайн" - 3 курс



# Екип "ЖНИИМ"



Животът Ни е Инженерната Мисъл



Жанет Х.

Наталия Ф.

Ивелина С.

Мария Д.



# ЗА РЕГИОНА



Равадиново е село в Югоизточна България. То се намира на 6 км от град Созопол и на около 2,5 км от черноморския бряг. Селото е разположено както близо до морето, така и до Странджа. От най-високата му точка се открива гледка към морето и към Бургас.

Формирането на релефа е свързано с развитието на Черноморската котловина. През кватернера издигането на крайбрежието е довело до образуването на шест морски (абразионни) тераси. На места то е потъвало и устията на някои черноморски реки са се превръщали в лимани Ропотамо, Велека и др.

Климатът в региона е по средата между влажния субтропичен климат и средиземноморския, със сравнително топли, но ветровити зими (средноянуарска температура +6 °С) и дълги, топли лета (средноюлска температура +27 °С). Черно море и въздушните преноси от Средиземно море са основните му формиращи фактори.

Забележителности в района: замък „Влюбен във вятъра”, конна база, винарна, ресторант и кафене, ретро фото, детски кът, арт галерия, лятно кино, Блатото Алепу, Резерват "Пясъчна Лилия", Крепостта Малкото кале.



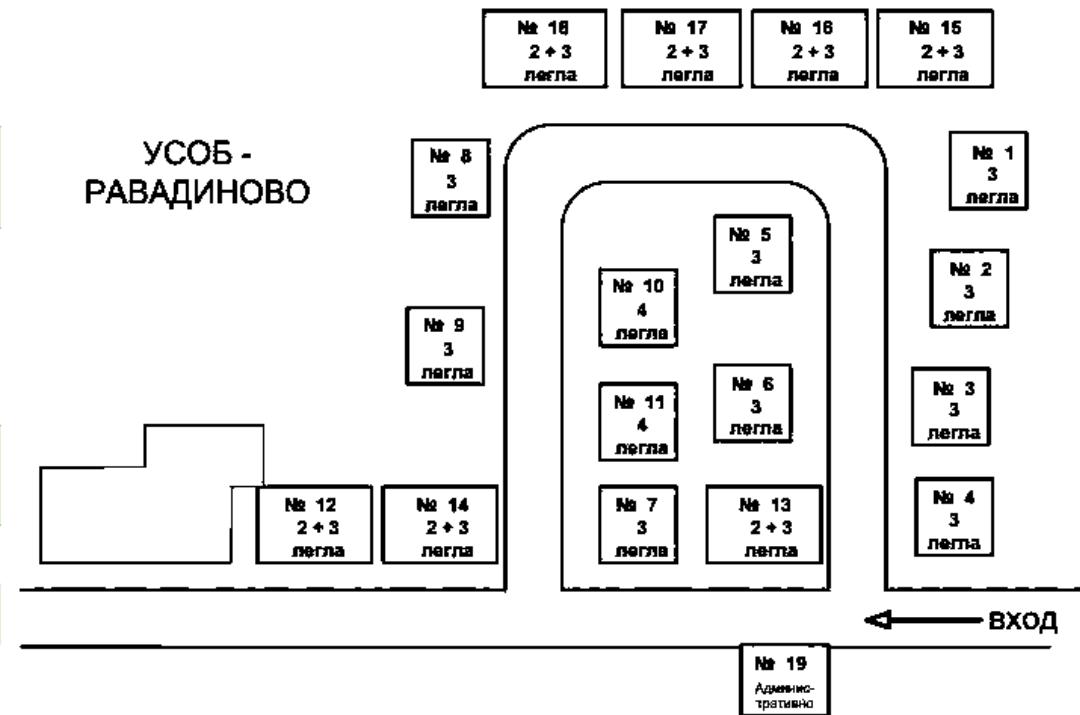




# ЗА БАЗАТА



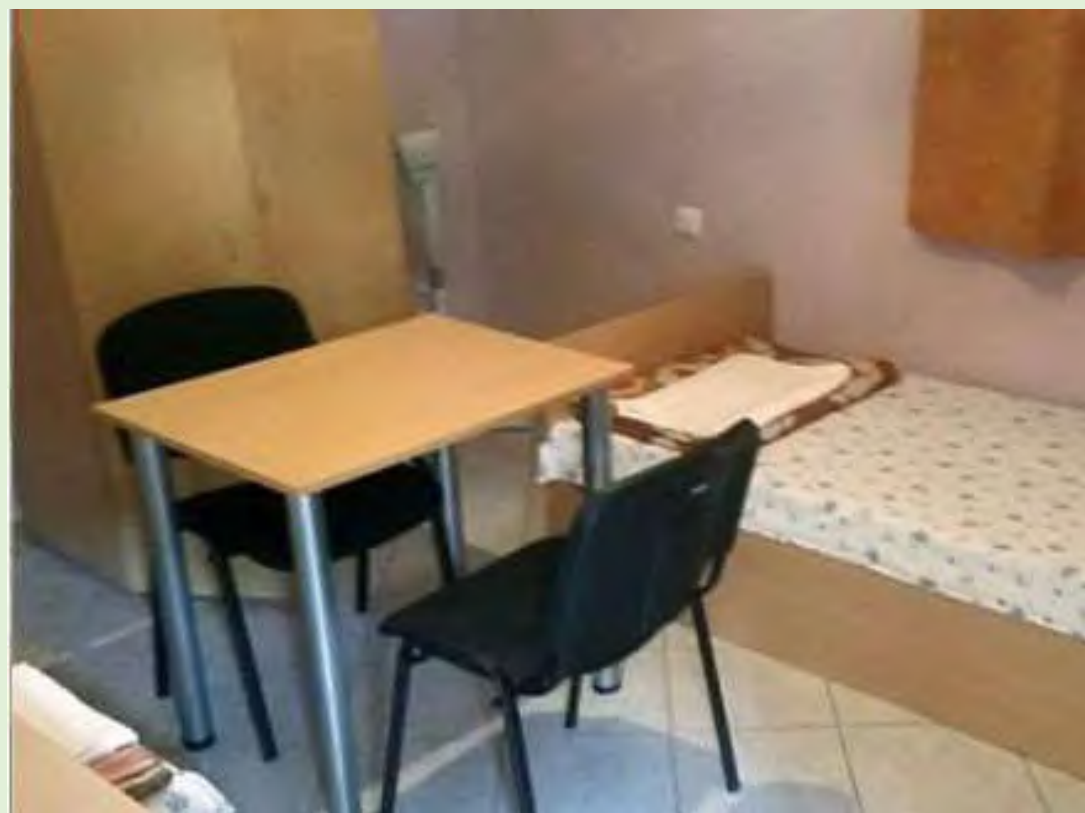
<b>Местонахождение:</b>	В подножието на Странджа планина на отстояние 6 км от град Созопол и 3 км от къмпинг “Златна рибка”;
<b>Описание:</b>	18 бунгала - 7 двустайни и 11 едностайни;
<b>В бунгалата:</b>	3, 4 или 5 легла, самостоятелен санитарен възел, телевизор, хладилник;
<b>Заведения:</b>	За обществено хранене – кафенета, ресторанти;
<b>Услуги:</b>	Кабелна телевизия;
<b>В близост:</b>	Хотели;
<b>Предлага:</b>	Отлична възможност за отдих, организиране на детски лагери и сини училища;





# ЗА БАЗАТА

## СНИМКИ

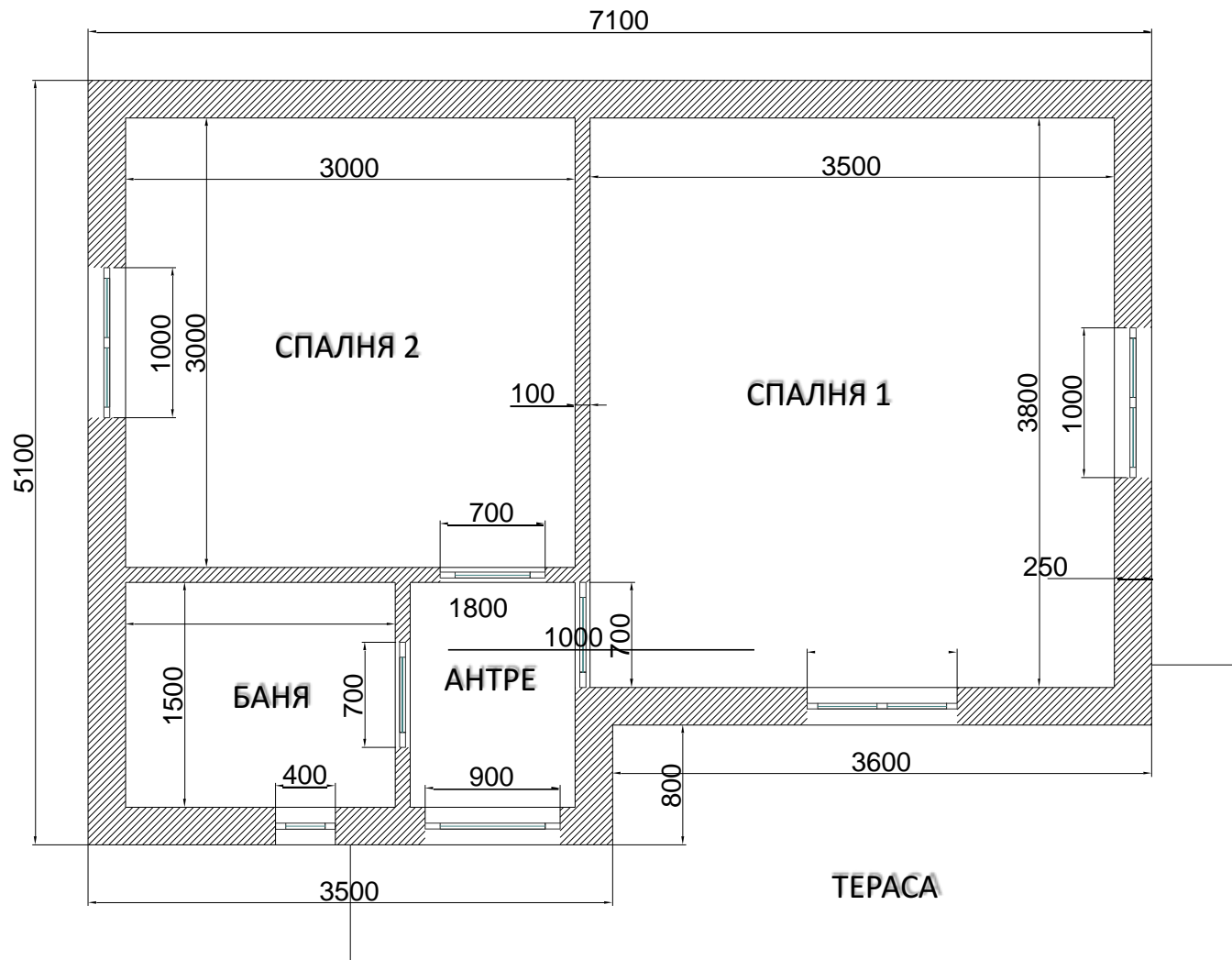




# ИЗБОР НА БУНГАЛО

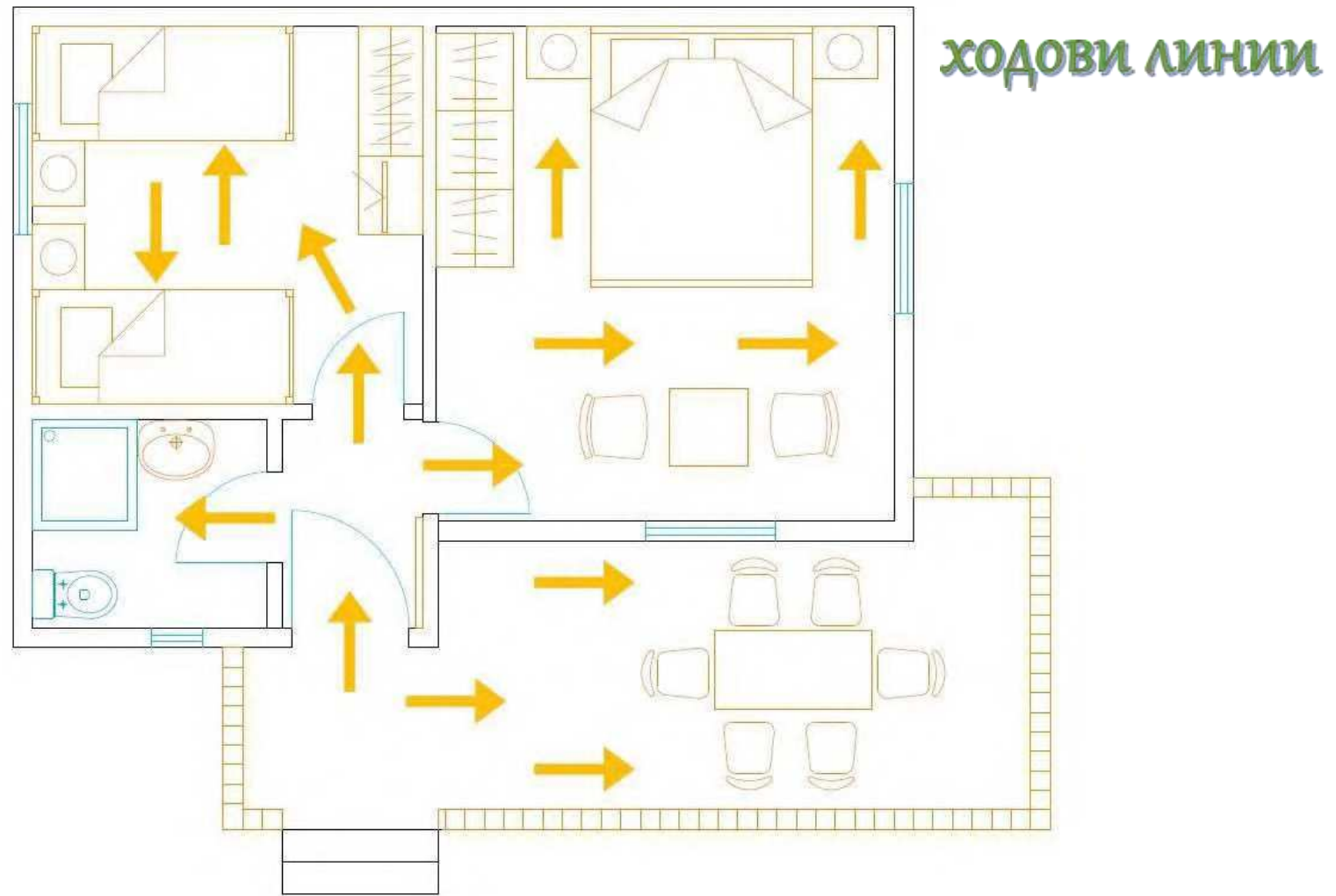


## БУНГАЛО ТИП 2+3 ЛЕГЛА



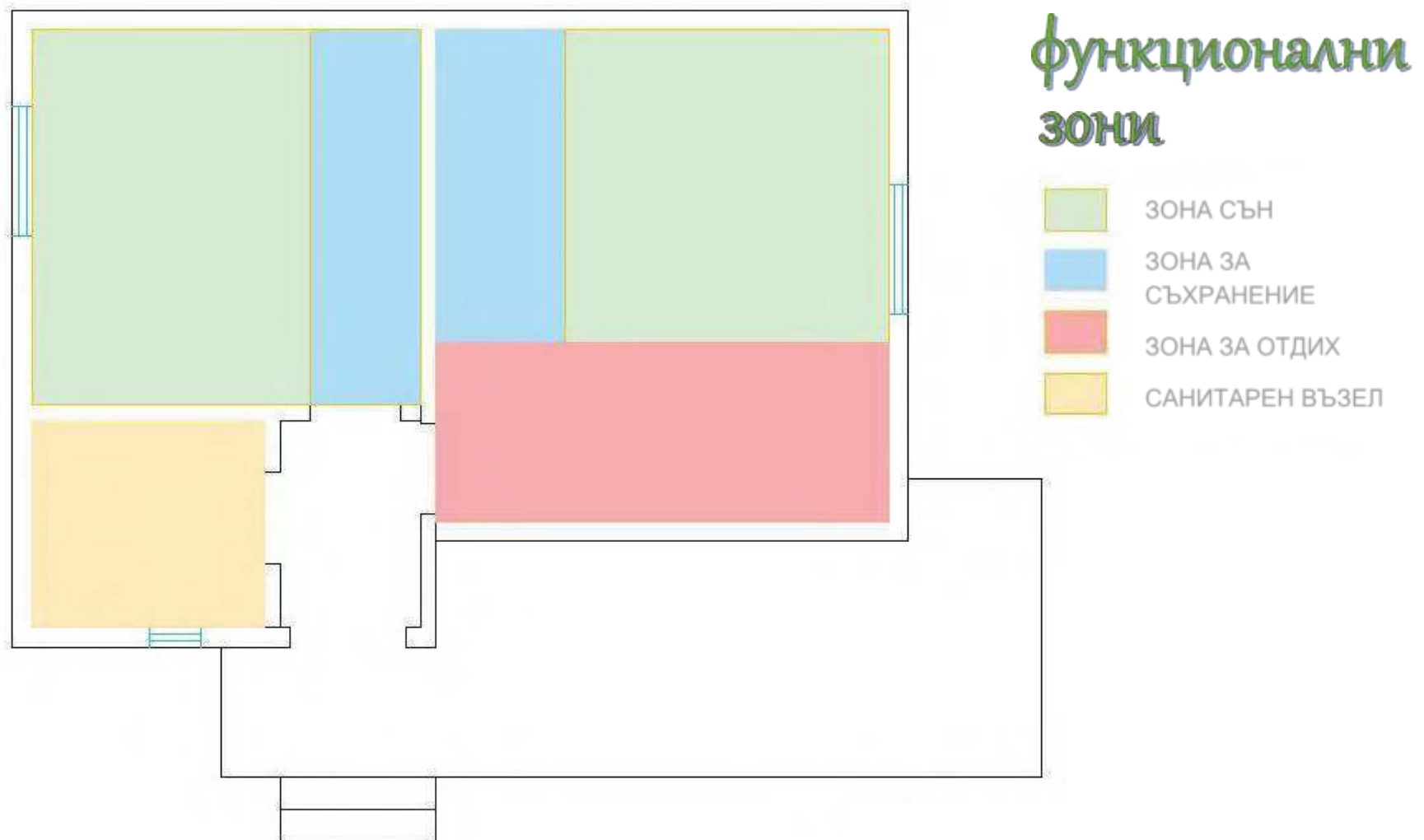


# ЕРГОНОМИЧЕН АНАЛИЗ НА БУНГАЛОТО



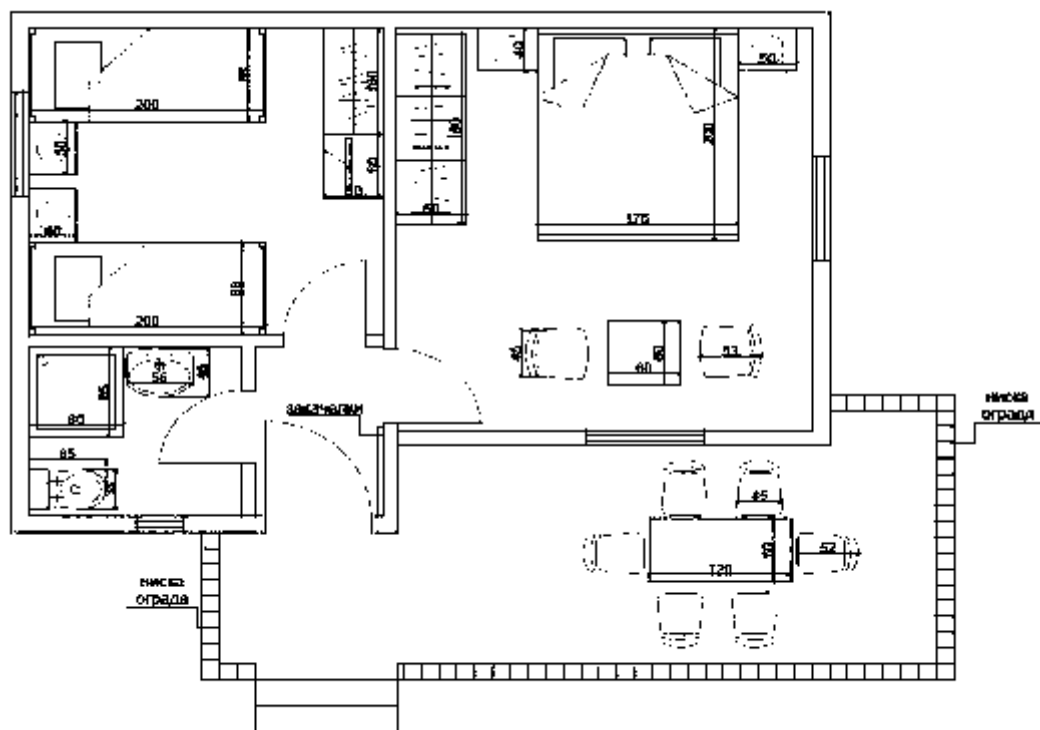


# ЕРГОНОМИЧЕН АНАЛИЗ НА БУНГАЛОТО

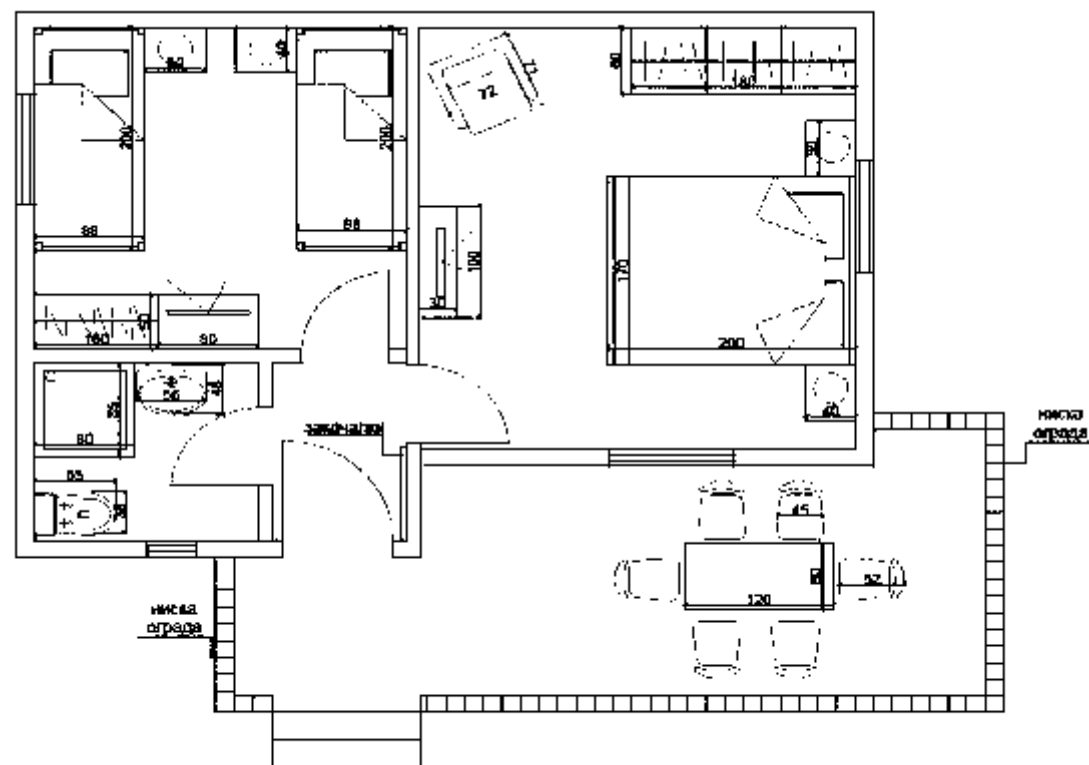




# ИЗБОР НА РАЗПРЕДЕЛЕНИЕ



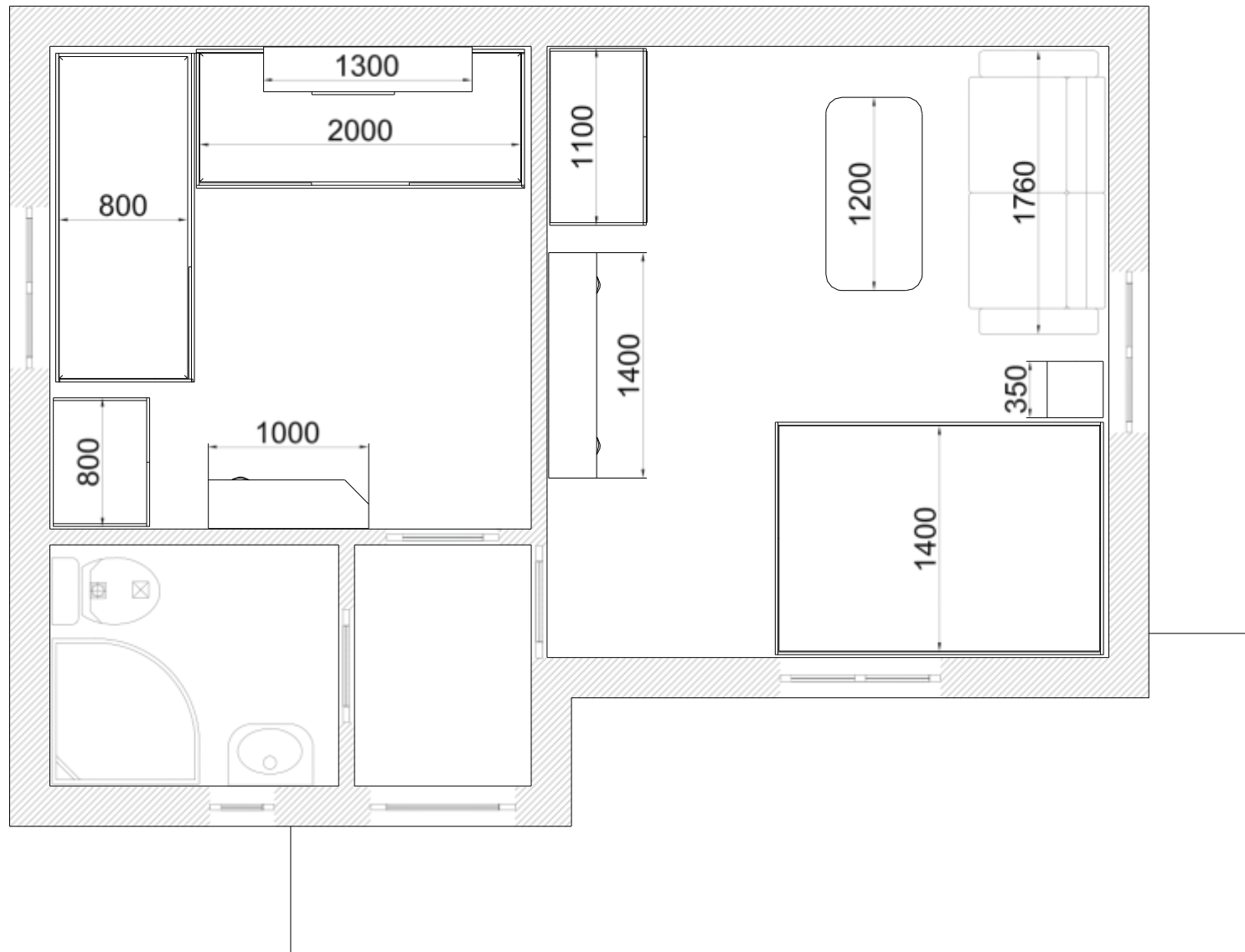
Вариант 1



Вариант 2

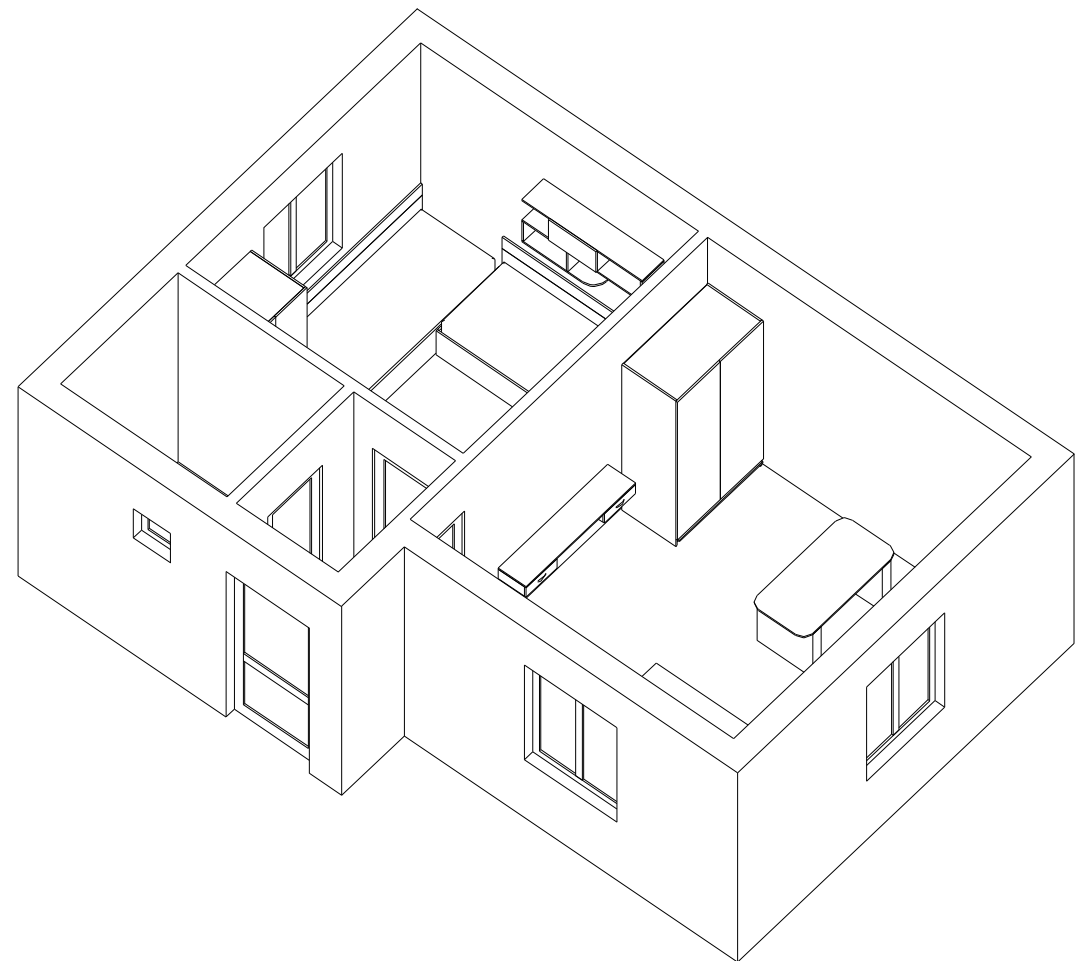
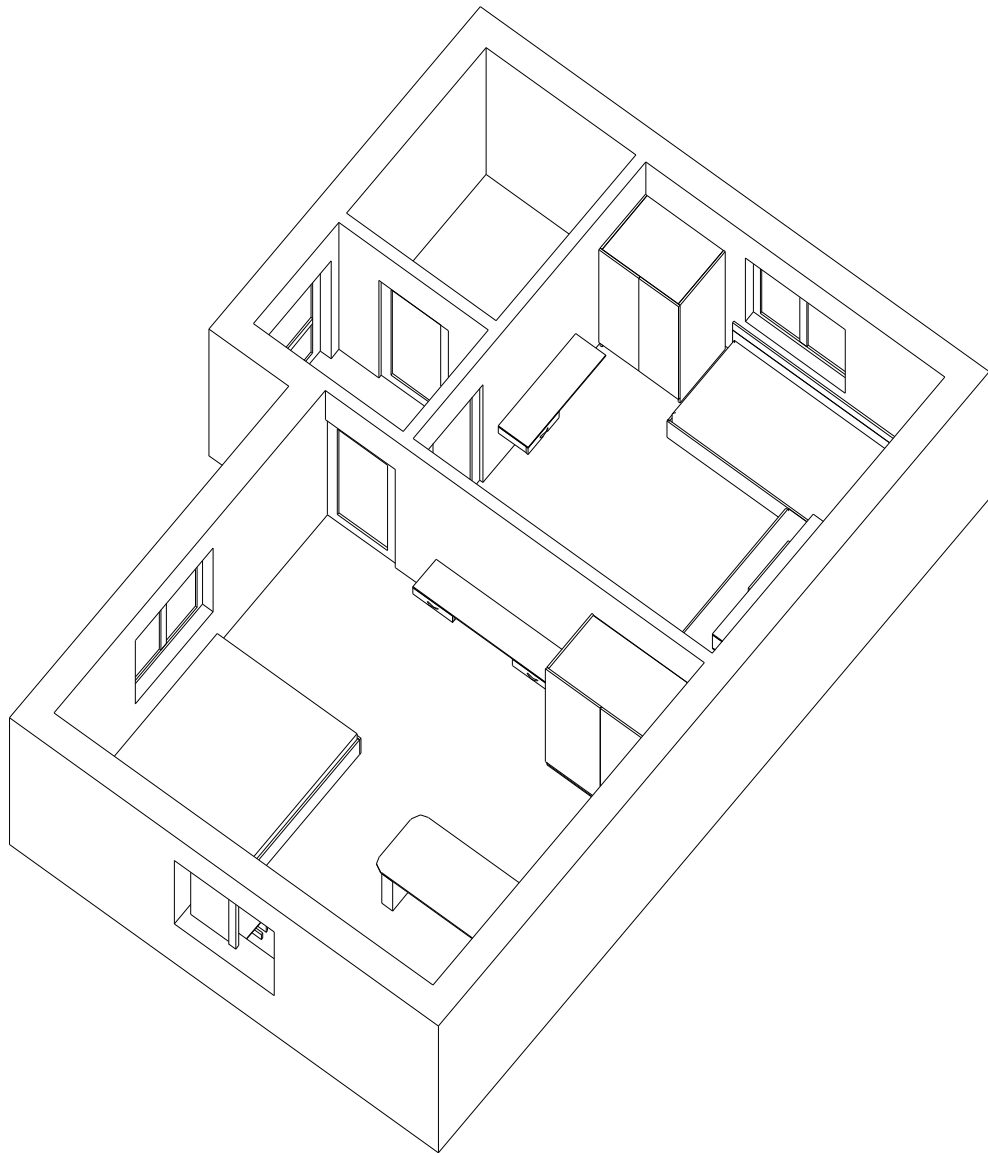


# ОКОНЧАТЕЛЕН ИЗБОР



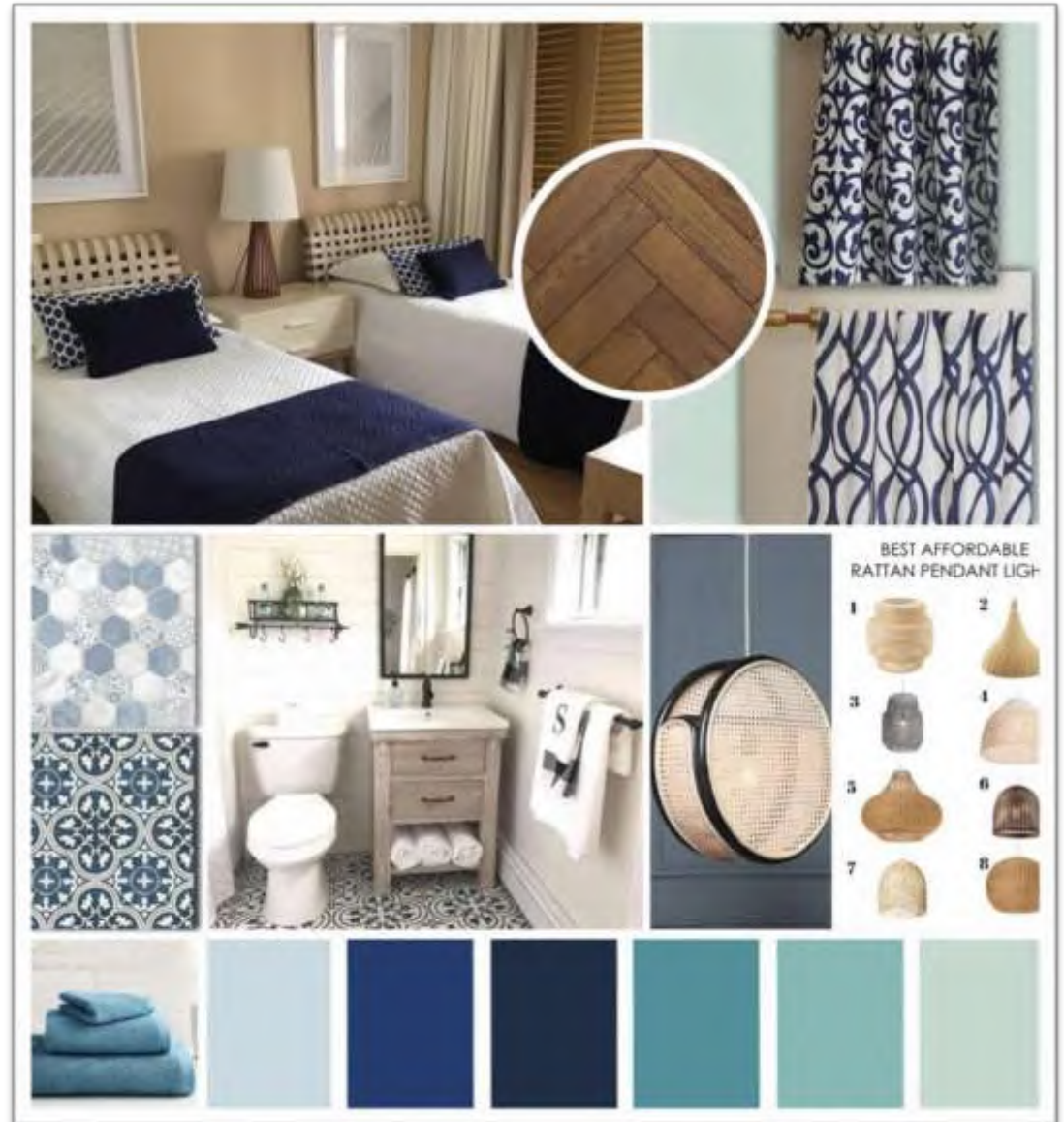
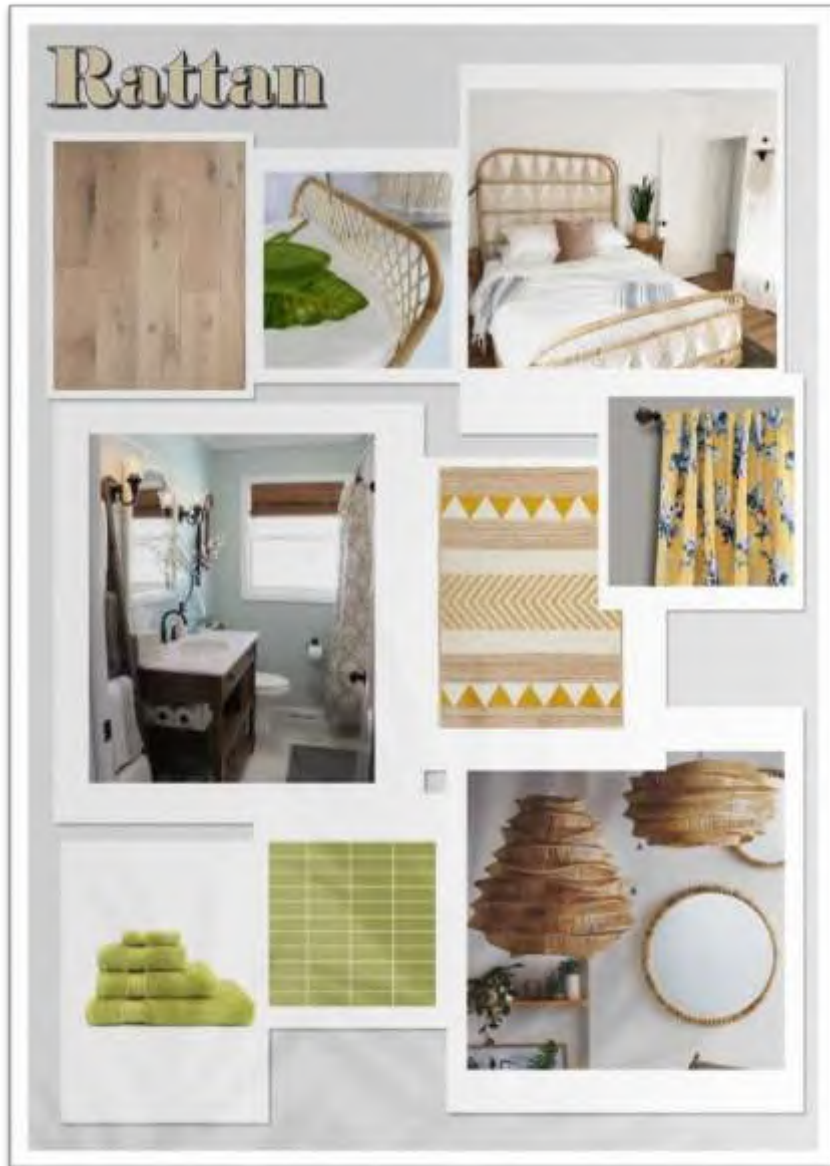


# 3D ЧЕРТЕЖИ





# МУУДБОРДОВЕ







# 3D ВИЗУАЛИЗАЦИЯ



## ПОГЛЕД ОТГОРЕ





# 3D ВИЗУАЛІЗАЦІЯ



СПАЛНЯ







# 3D ВИЗУАЛІЗАЦІЯ

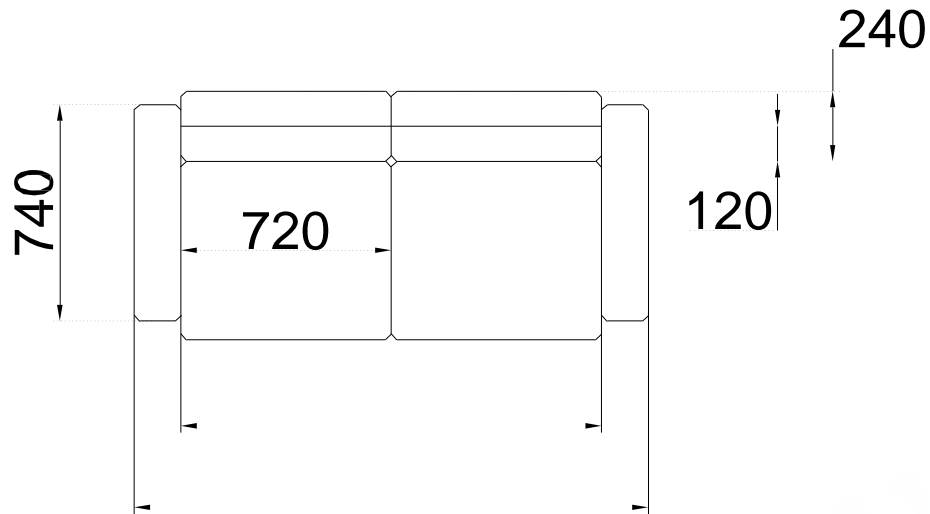


## СПАЛНЯ





# РАЗТЕГАТЕЛНО КАНАПЕ



Чрез разтегателното канапе можем да спестим пространство в малкото бунгало, но също така да посрещнем още 2ма човека в него.

Така вместо бунгалото да събира 5ма човека ще може да събере 6ма, но също така да има достатъчно пространство за движение.







# 3D ВИЗУАЛІЗАЦІЯ



## СПАЛНЯ 2





# 3D ВИЗУАЛИЗАЦИЯ



## СПАЛНЯ 2



# Работа по проекта:



Мария Деянова – Чертежи\* за ергономичния анализ.

Жанет Христова – Муудбордове и чертежи\* за габаритните размери на мебелите.

Наталия Фотева – Чертежи\* за различните варианти на разпределение .

Ивелина Славчева – Визуализации.

# Използвани програми:



\*Всички чертежи в проекта са оригинални.